



MIESZKANIA
LOKATORSKIE

**Wrocław Miękinia,
ul. Nowa Winnica**

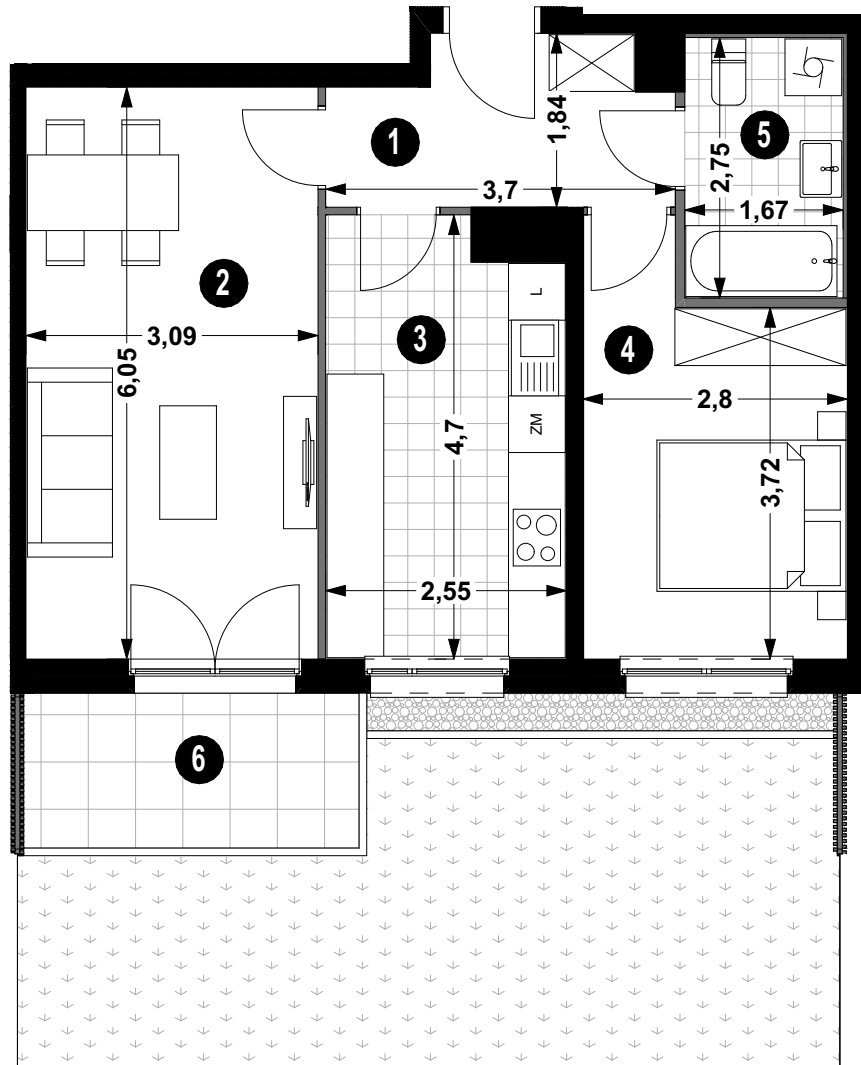
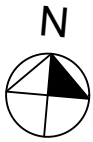
BUDYNEK **5B**

KLATKA **2**

MIESZKANIE NR **2/2**

PARTER

POWIERZCHNIA **51,33 m²**

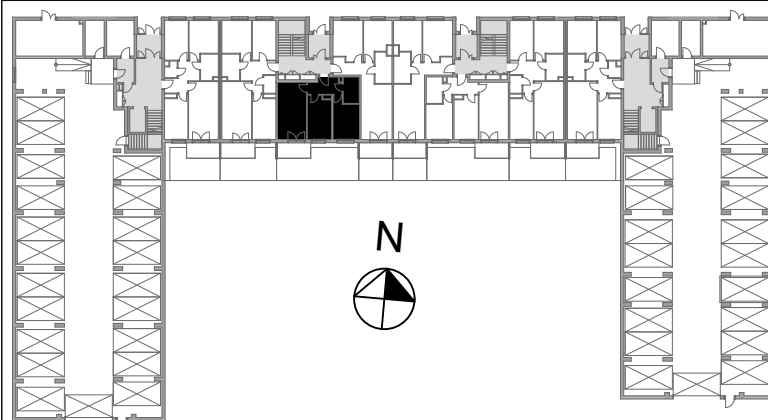


OGRÓDEK **34,57 m²**

POW. UŻYTKOWA **51,33m²**

— ŚCIANA DZIAŁOWA

— ŚCIANA KONSTRUKCYJNA I OSŁONOWA



Projekt:

AP SZCZEPANIAK

