



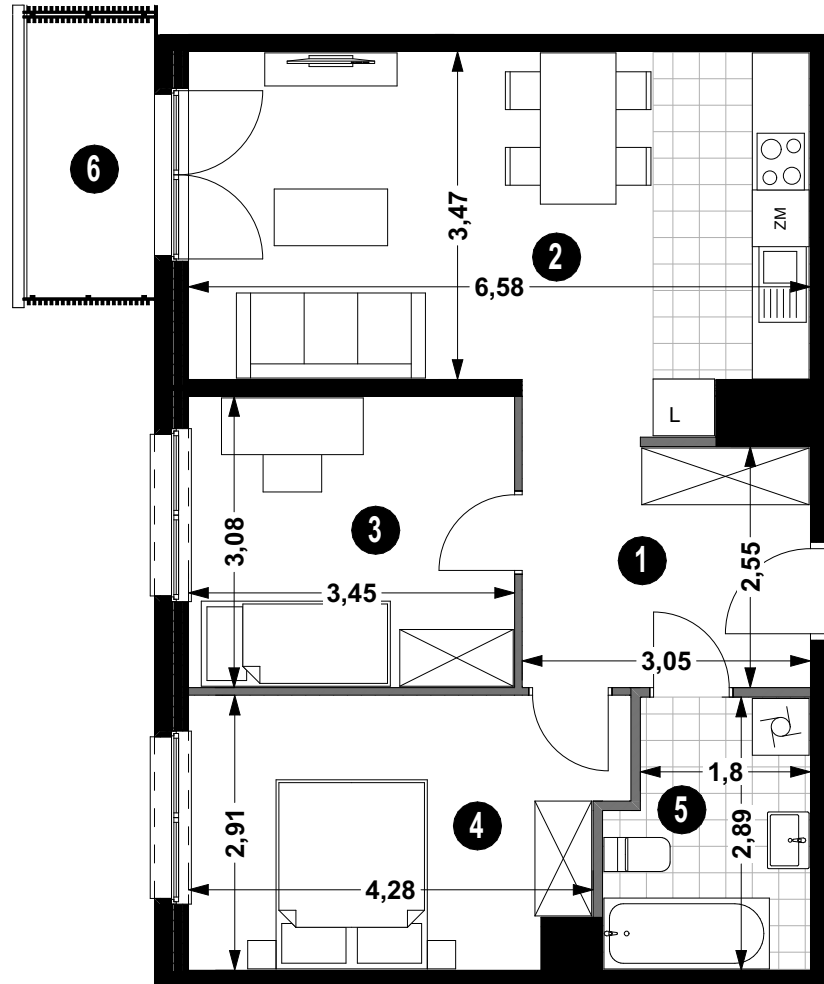
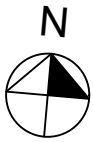
BUDYNEK **5B**

KLATKA **1**

MIESZKANIE NR **1/4**

PIĘTRO **1**

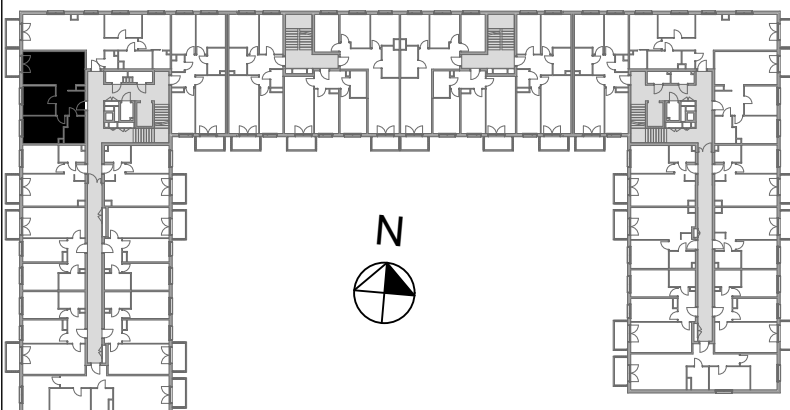
POWIERZCHNIA **60,19 m²**



BALKON 4,20 m²

POW. UŻYTKOWA 60,19m²

— ŚCIANA DZIAŁOWA
— ŚCIANA KONSTRUKCYJNA I OSŁONOWA



Projekt: