



MIESZKANIA LOKATORSKIE

**Wrocław Miękinia,
ul. Nowa Winnica**

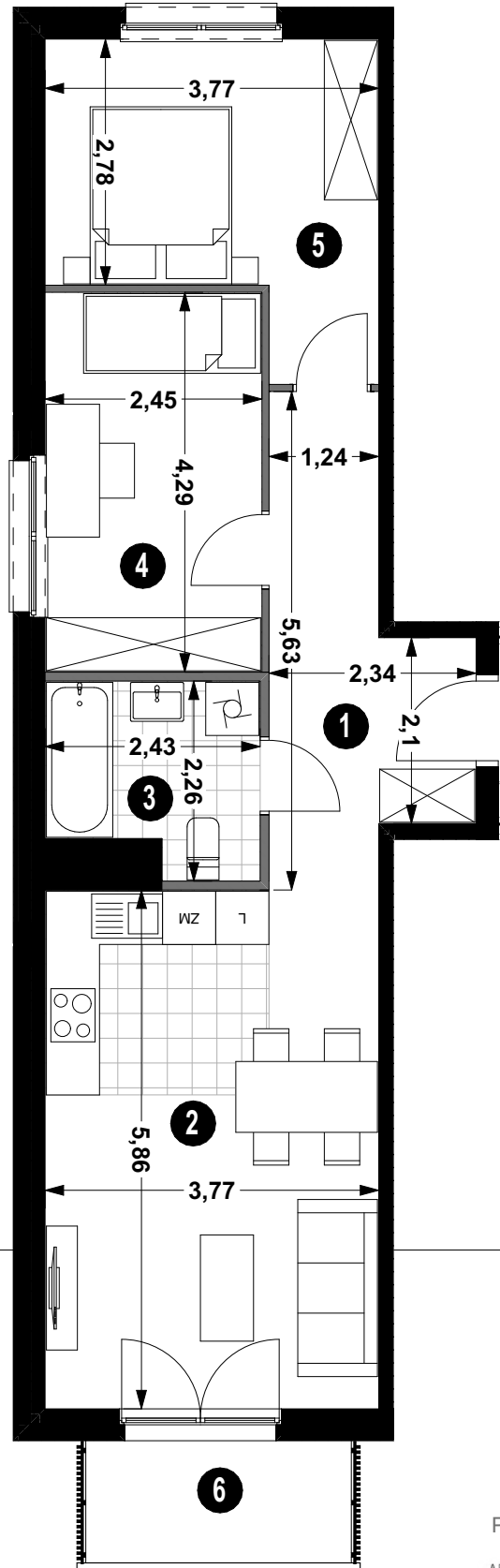
BUDYNEK **5B**

KLATKA **1**

MIESZKANIE NR **1/11**

PIĘTRO **1**

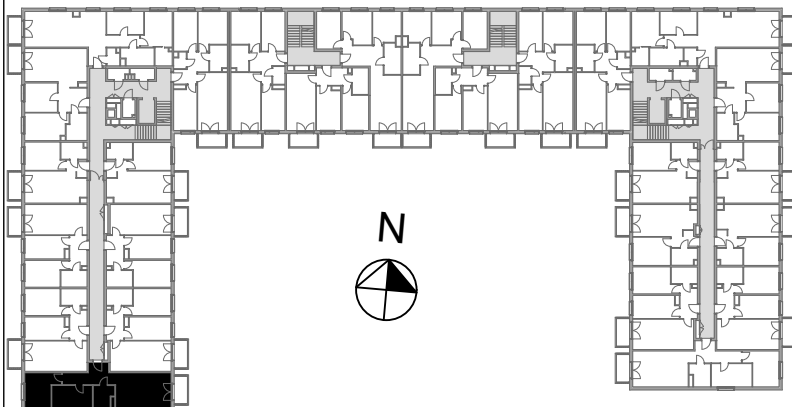
POWIERZCHNIA **57,74 m²**



BALKON 4,20 m²

POW. UŻYTKOWA 57,74m²

— ŚCIANA DZIAŁOWA
— ŚCIANA KONSTRUKCYJNA I OSŁONOWA



Projekt:

AP SZCZEPANIAK

