



# MIESZKANIA LOKATORSKIE

**Wrocław Miękinia,  
ul. Nowa Winnica**

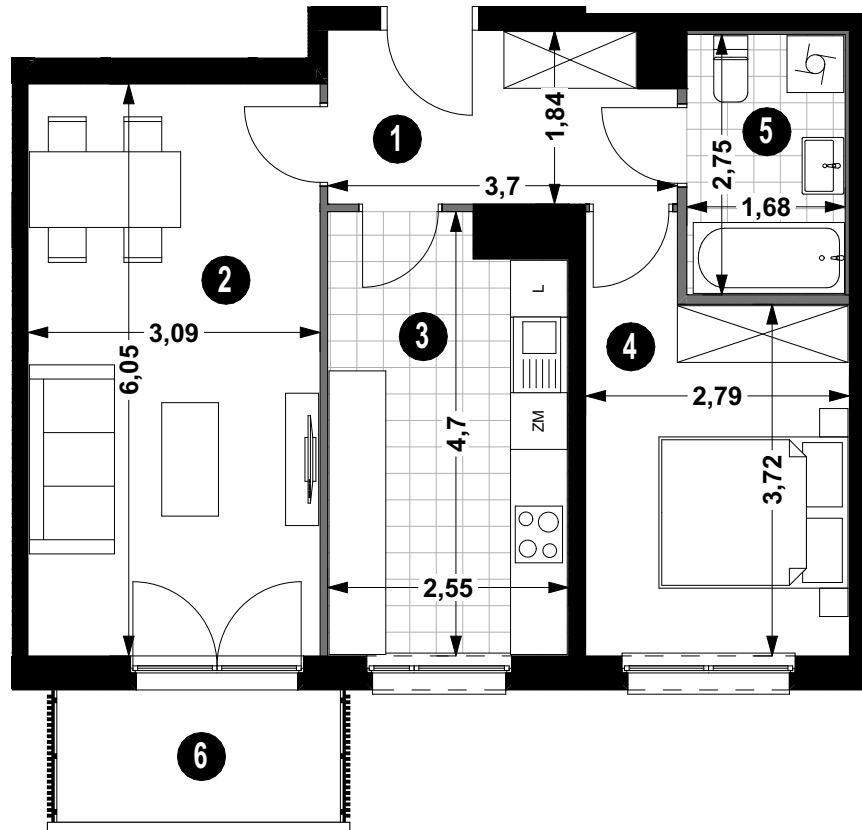
BUDYNEK **5B**

KLATKA **2**

MIESZKANIE NR **2/5**

PIĘTRO **1**

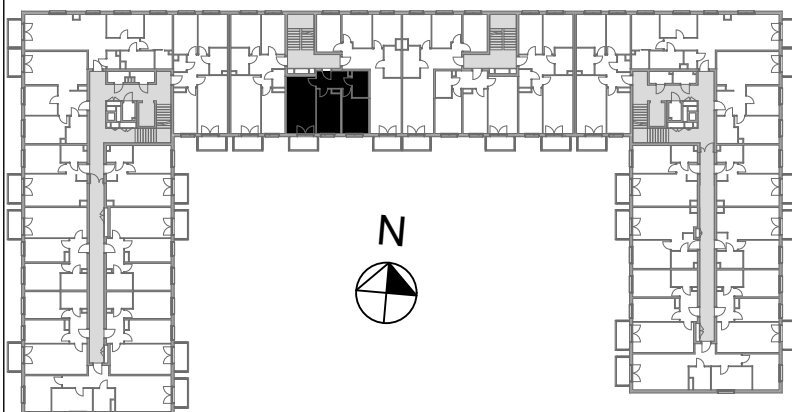
POWIERZCHNIA **51,96m<sup>2</sup>**



BALKON 4,20 m<sup>2</sup>

POW. UŻYTKOWA 51,96m<sup>2</sup>

— ŚCIANA DZIAŁOWA  
— ŚCIANA KONSTRUKCYJNA I OSŁONOWA



Projekt:

AP SZCZEPANIAK

