



MIESZKANIA LOKATORSKIE

**Wrocław Miękinia,
ul. Nowa Winnica**

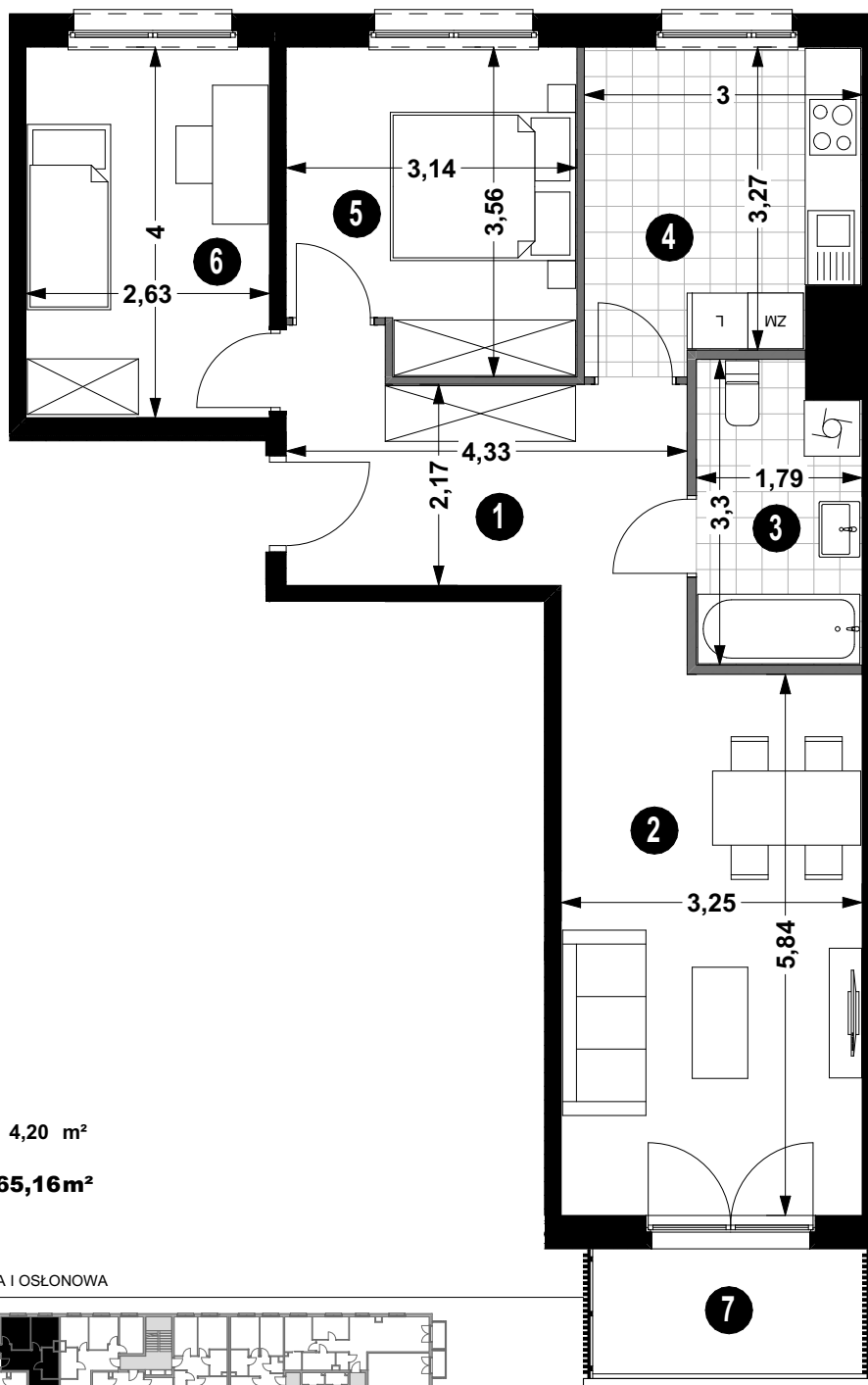
BUDYNEK **5B**

KLATKA **2**

MIESZKANIE NR **2/6**

PIĘTRO **1**

POWIERZCHNIA **65,16 m²**



BALKON

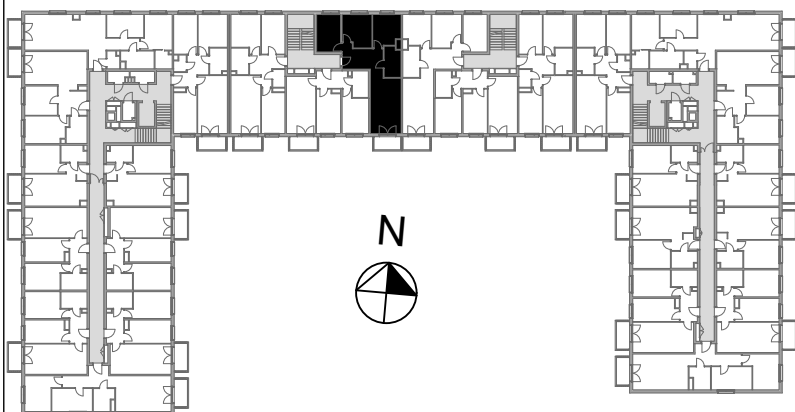
4,20 m²

POW. UŻYTKOWA

65,16m²

ŚCIANA DZIAŁOWA

ŚCIANA KONSTRUKCYJNA I OSŁONOWA



Projekt:

AP SZCZEPANIAK

