



MIESZKANIA LOKATORSKIE

**Wrocław Miękinia,
ul. Nowa Winnica**

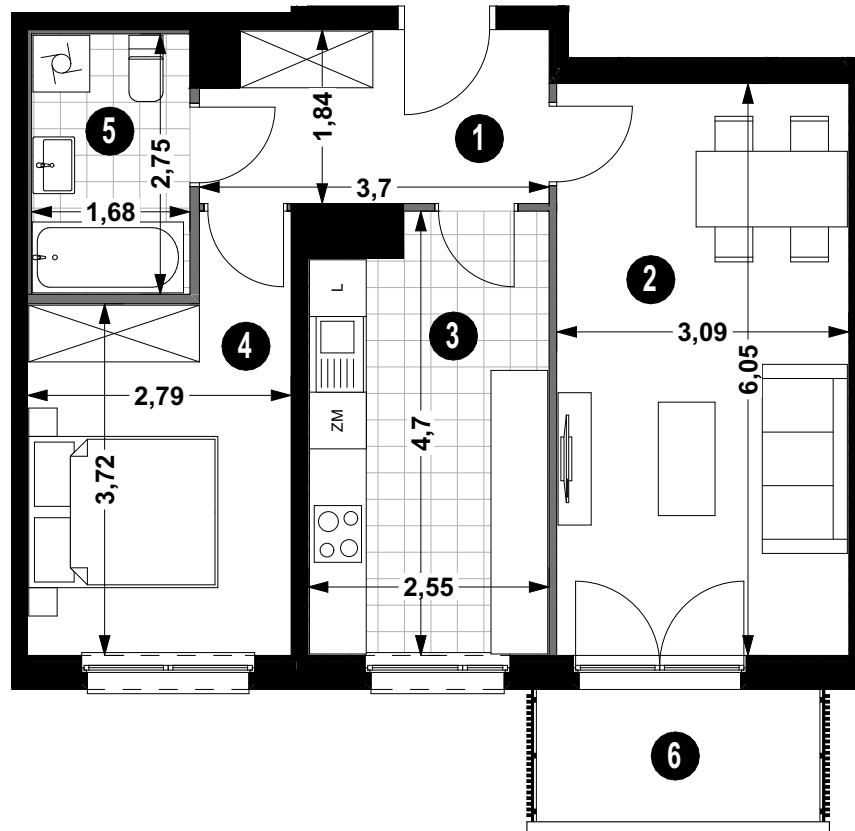
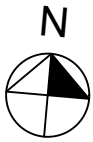
BUDYNEK **5B**

KLATKA **3**

MIESZKANIE NR **3/5**

PIĘTRO **1**

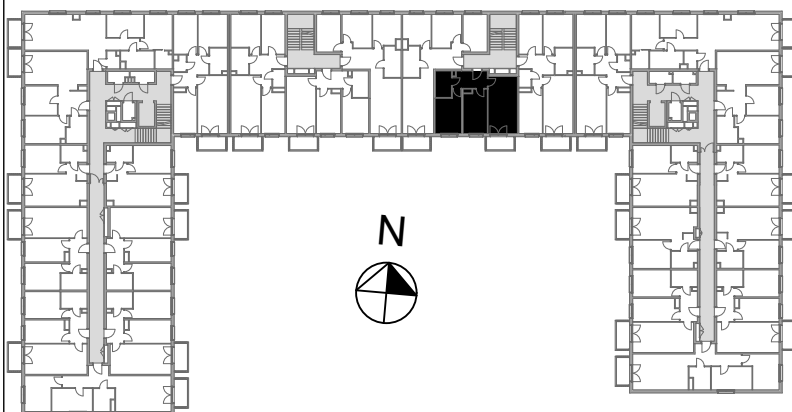
POWIERZCHNIA **51,96m²**



BALKON 4,20 m²

POW. UŻYTKOWA 51,96m²

— ŚCIANA DZIAŁOWA
— ŚCIANA KONSTRUKCYJNA I OSŁONOWA



Projekt:

AP SZCZEPANIAK