



MIESZKANIA LOKATORSKIE

**Wrocław Miękinia,
ul. Nowa Winnica**

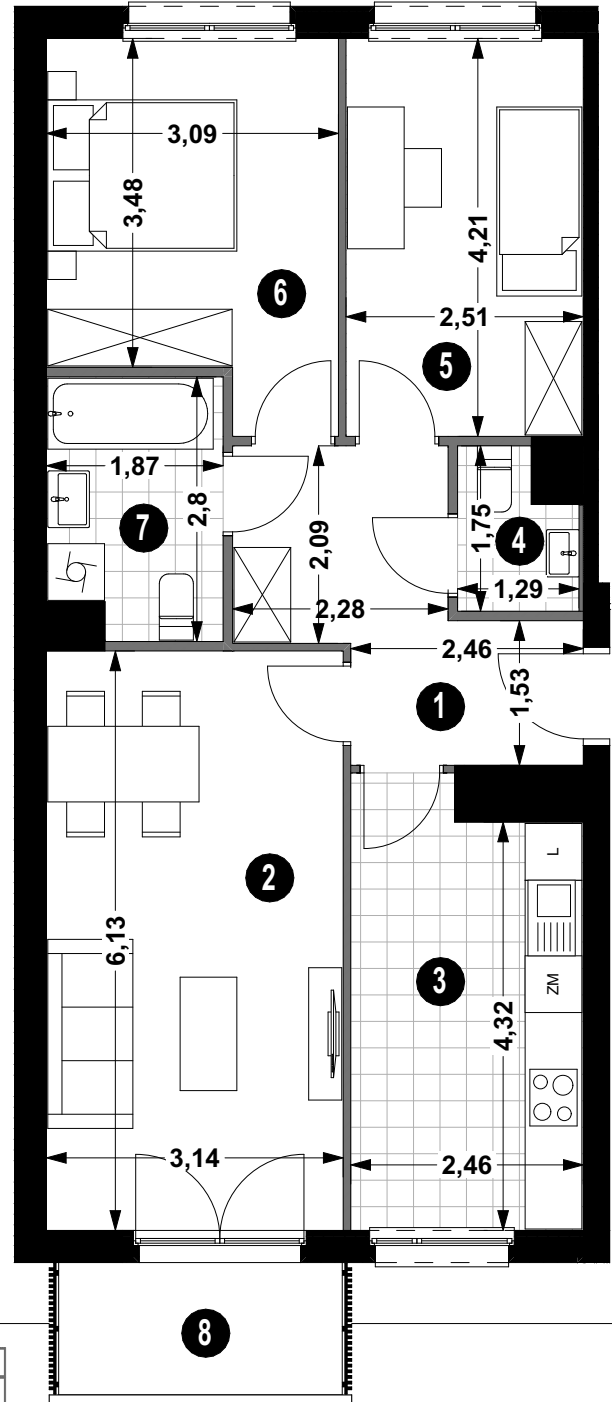
BUDYNEK **5B**

KLATKA **4**

MIESZKANIE NR **4/2**

PIĘTRO **1**

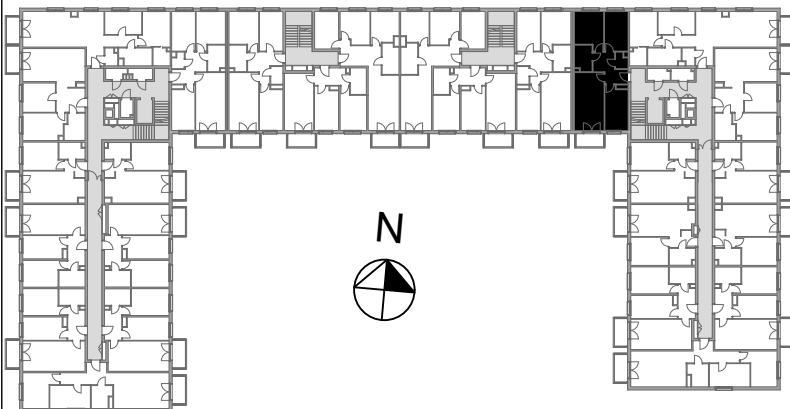
POWIERZCHNIA **66,52m²**



BALKON 4,20 m²

POW. UŻYTKOWA 66,52m²

— ŚCIANA DZIAŁOWA
— ŚCIANA KONSTRUKCYJNA I OSŁONOWA



Projekt:

AP SZCZEPANIAK

