



MIESZKANIA  
LOKATORSKIE

**Wrocław Miękinia,  
ul. Nowa Winnica**

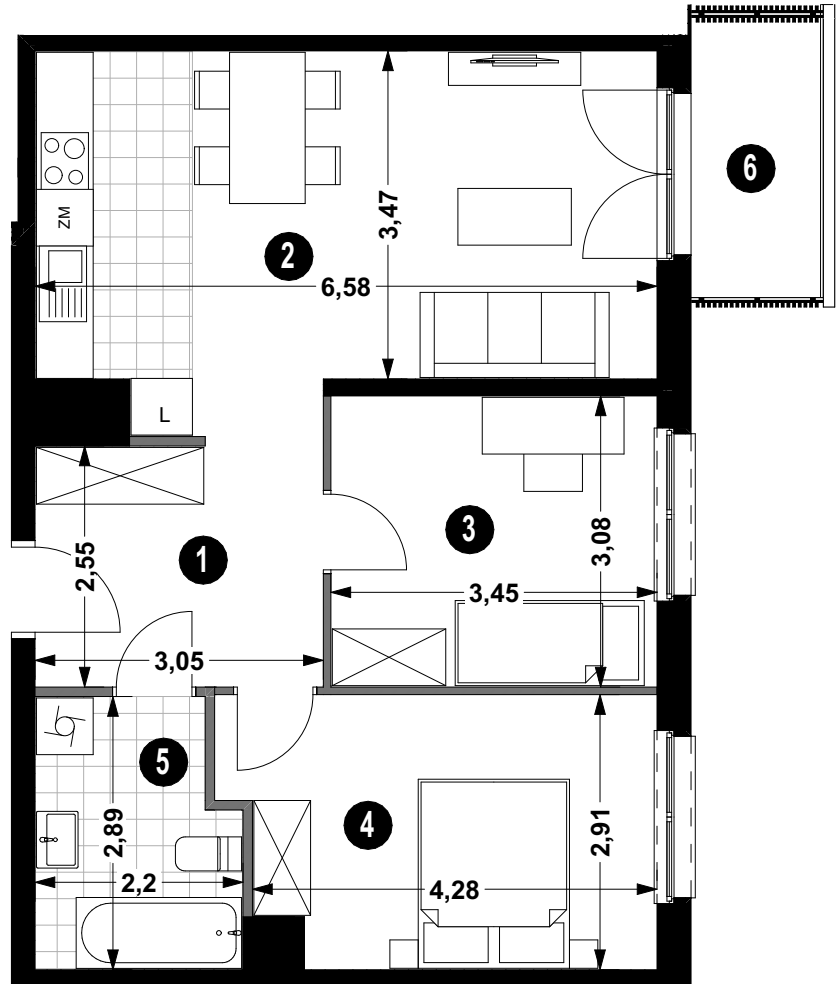
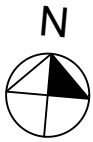
BUDYNEK **5B**

KLATKA **4**

MIESZKANIE NR **4/4**

PIĘTRO **1**

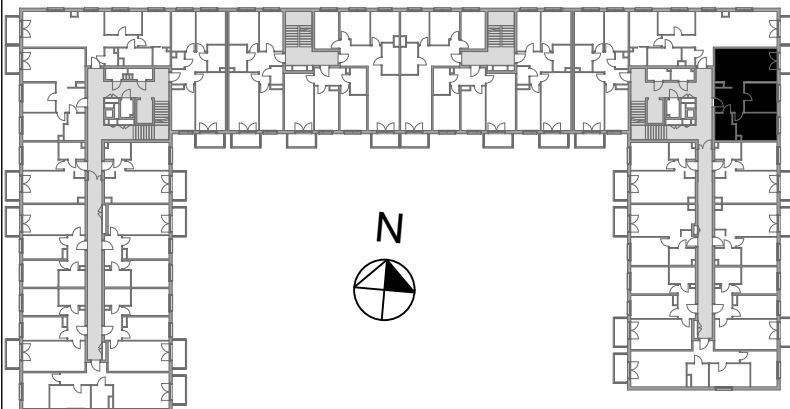
POWIERZCHNIA **60,19m<sup>2</sup>**



BALKON 4,20 m<sup>2</sup>

**POW. UŻYTKOWA 60,19m<sup>2</sup>**

— ŚCIANA DZIAŁOWA  
— ŚCIANA KONSTRUKCYJNA I OSŁONOWA



Projekt:

AP SZCZEPANIAK

