



MIESZKANIA
LOKATORSKIE

**Wrocław Miękinia,
ul. Nowa Winnica**

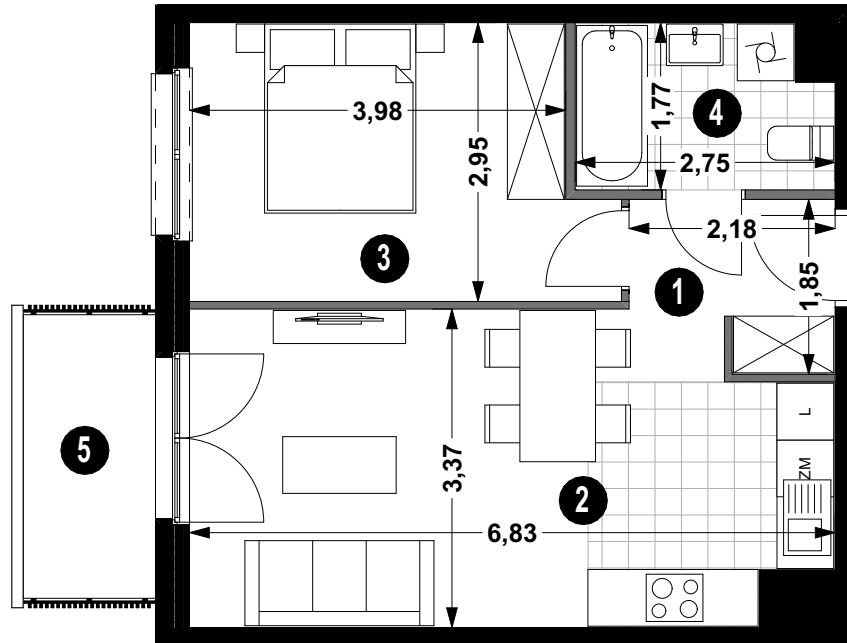
BUDYNEK **5B**

KLATKA **4**

MIESZKANIE NR **4/6**

PIĘTRO **1**

POWIERZCHNIA **41,14 m²**

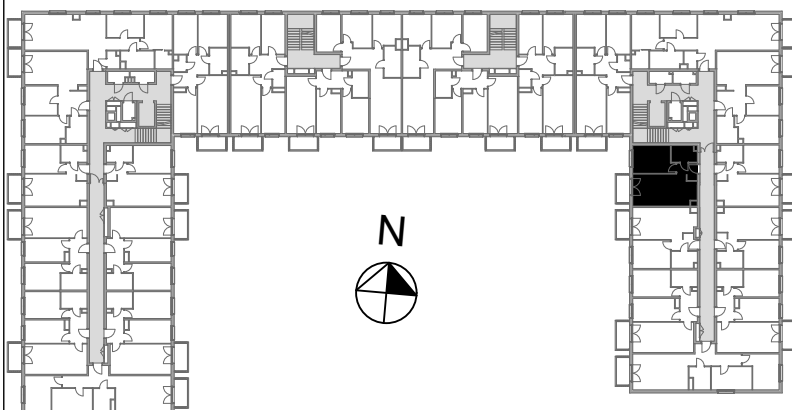


BALKON 4,20 m²

POW. UŻYTKOWA 41,14m²

— ŚCIANA DZIAŁOWA

— ŚCIANA KONSTRUKCYJNA I OSŁONOWA



Projekt:

AP SZCZEPANIAK

