



# MIESZKANIA LOKATORSKIE

**Wrocław Miękinia,  
ul. Nowa Winnica**

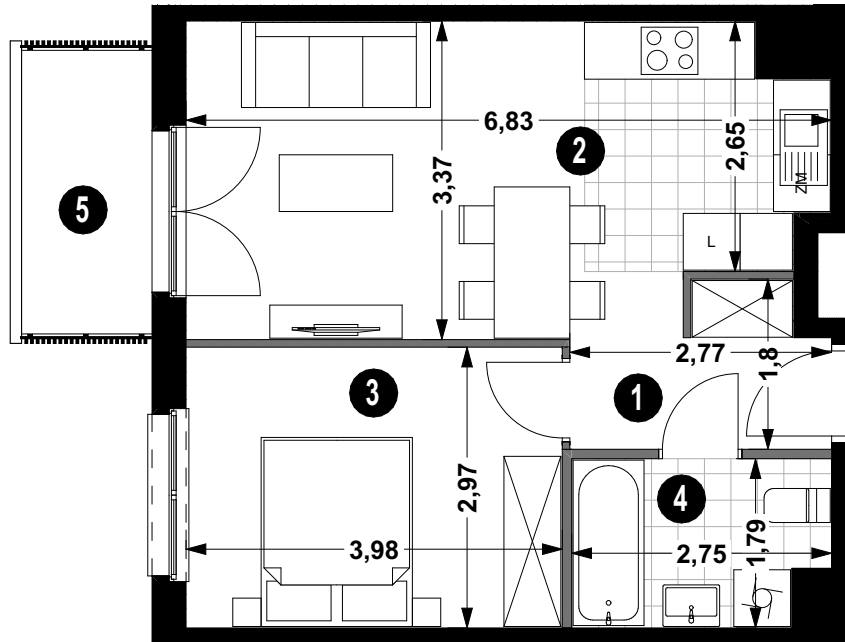
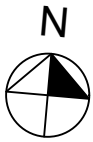
BUDYNEK **5B**

KLATKA **4**

MIESZKANIE NR **4/8**

PIĘTRO **1**

POWIERZCHNIA **40,92m<sup>2</sup>**

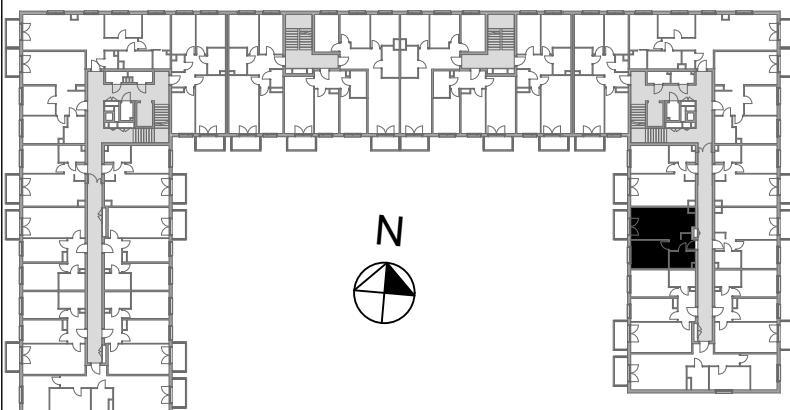


BALKON 4,20 m<sup>2</sup>

**POW. UŻYTKOWA 40,92m<sup>2</sup>**

— ŚCIANA DZIAŁOWA

■ ŚCIANA KONSTRUKCYJNA I OSŁONOWA



Projekt:

AP SZCZEPANIAK

