



MIESZKANIA LOKATORSKIE

**Wrocław Miękinia,
ul. Nowa Winnica**

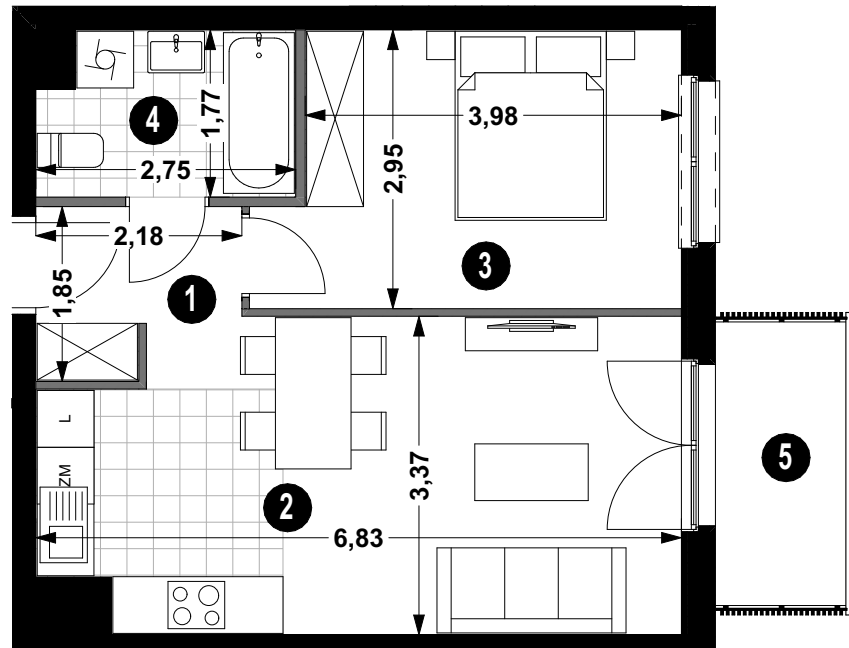
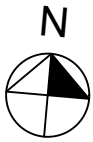
BUDYNEK **5B**

KLATKA **1**

MIESZKANIE NR **1/16**

PIĘTRO **2**

POWIERZCHNIA **41,14 m²**

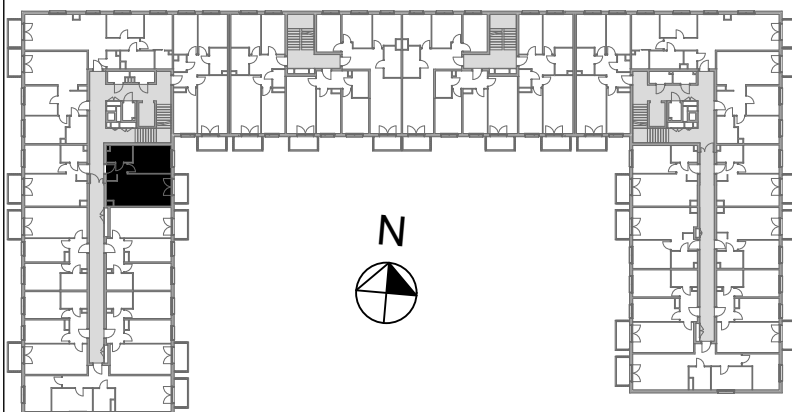


5 BALKON 4,20 m²

POW. UŻYTKOWA 41,14m²

— ŚCIANA DZIAŁOWA

— ŚCIANA KONSTRUKCYJNA I OSŁONOWA



Projekt:

AP SZCZEPANIAK