



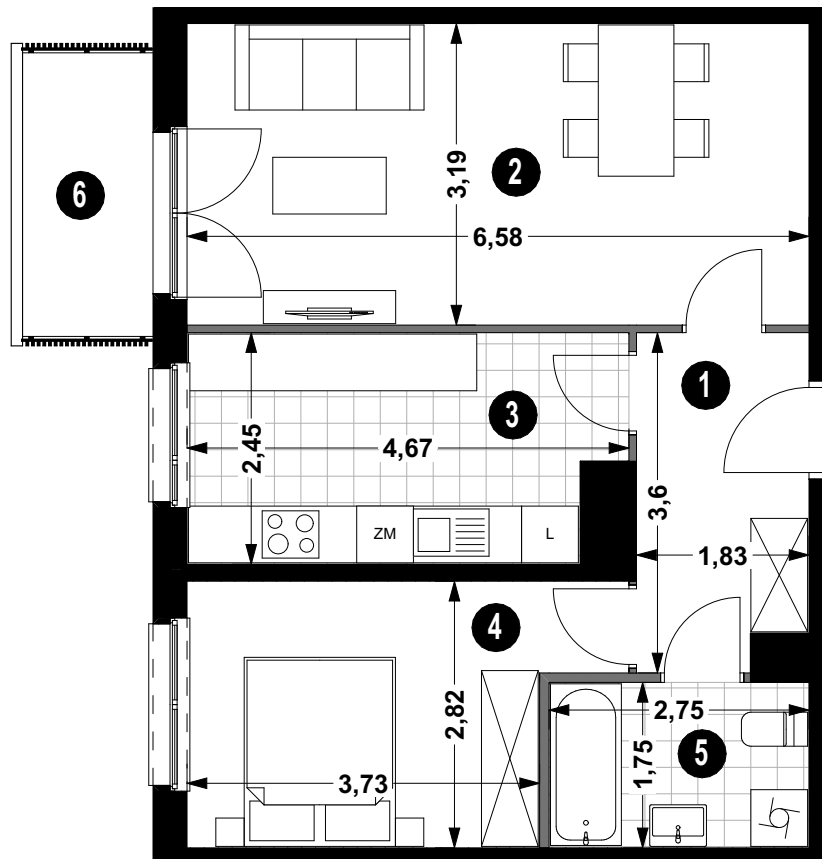
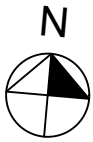
BUDYNEK **5B**

KLATKA **1**

MIESZKANIE NR **1/17**

PIĘTRO **2**

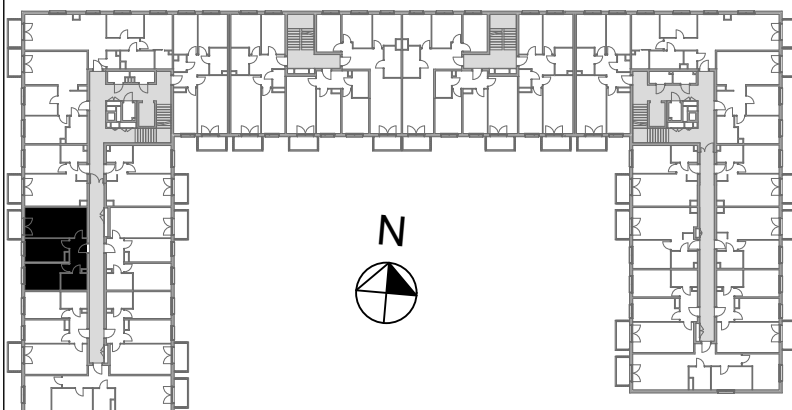
POWIERZCHNIA **53,44 m²**



BALKON 4,20 m²

POW. UŻYTKOWA 53,44 m²

— ŚCIANA DZIAŁOWA
— ŚCIANA KONSTRUKCYJNA I OSŁONOWA



Projekt: