



MIESZKANIA
LOKATORSKIE

**Wrocław Miękinia,
ul. Nowa Winnica**

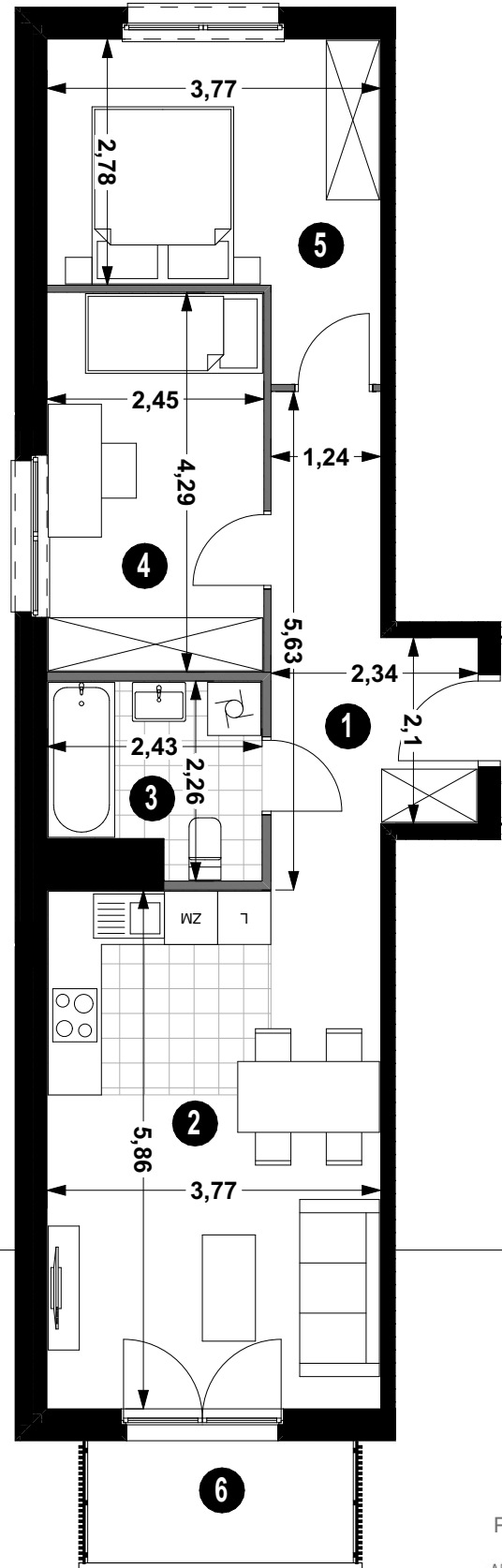
BUDYNEK **5B**

KLATKA **1**

MIESZKANIE NR **1/21**

PIĘTRO **2**

POWIERZCHNIA **57,74 m²**

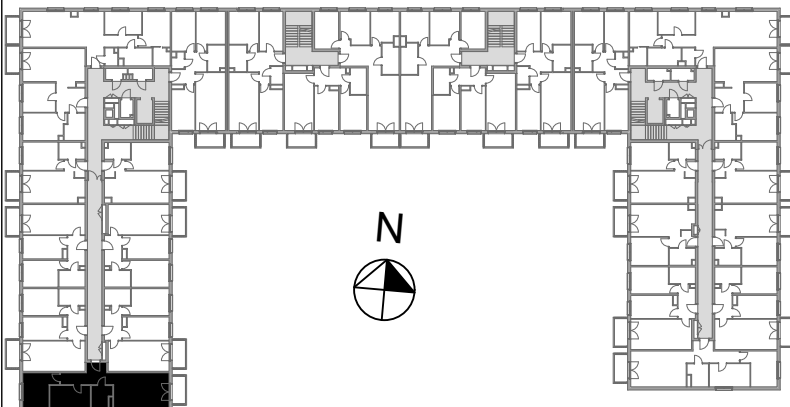


BALKON 4,20 m²

POW. UŻYTKOWA 57,74m²

— ŚCIANA DZIAŁOWA

— ŚCIANA KONSTRUKCYJNA I OSŁONOWA



Projekt:

AP SZCZEPANIAK

