



# MIESZKANIA LOKATORSKIE

**Wrocław Miękinia,  
ul. Nowa Winnica**

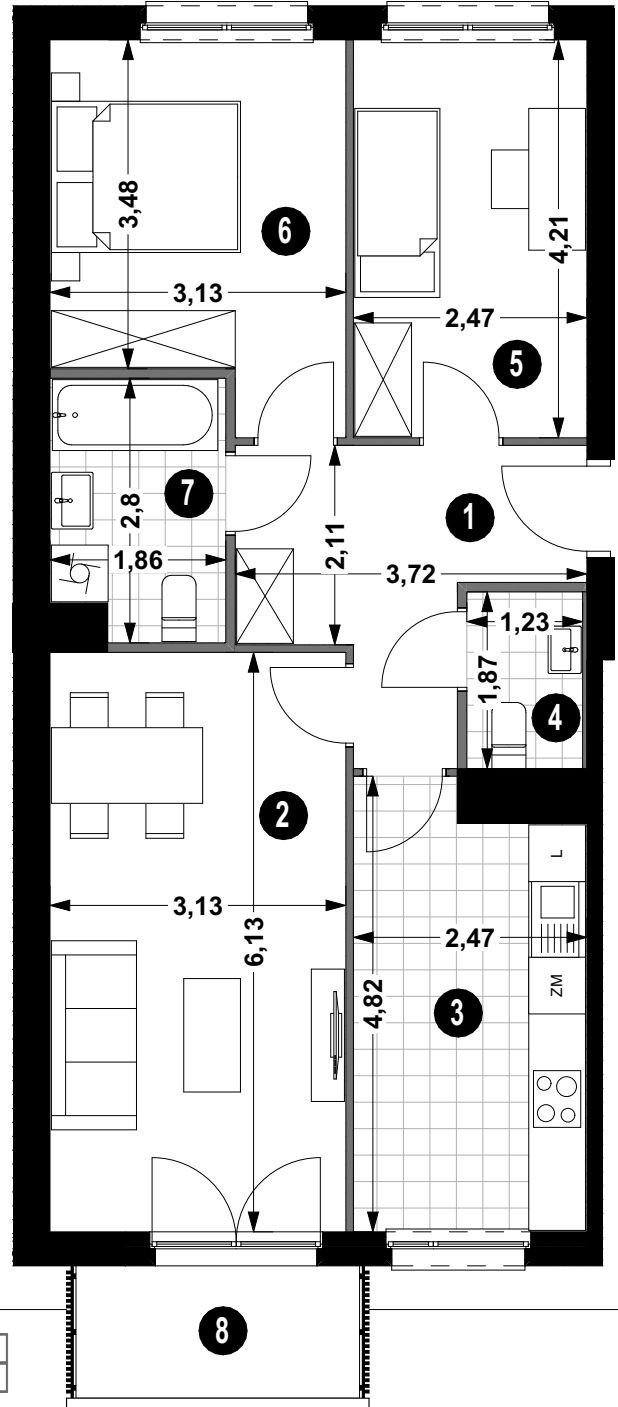
BUDYNEK **5B**

KLATKA **2**

MIESZKANIE NR **2/7**

PIĘTRO **2**

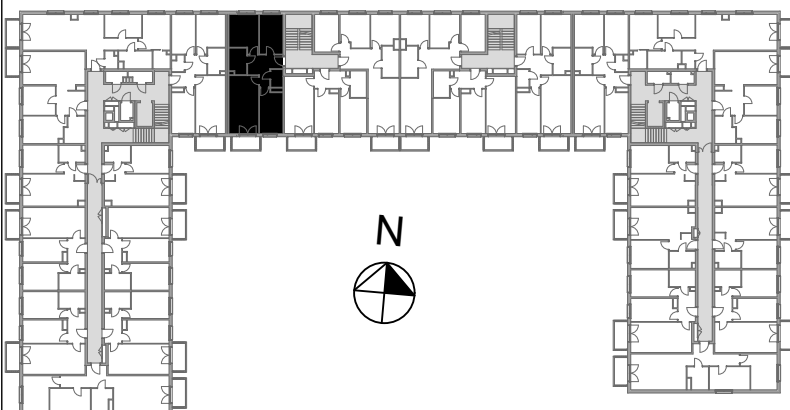
POWIERZCHNIA **67,15m<sup>2</sup>**



BALKON 4,20 m<sup>2</sup>

POW. UŻYTKOWA 67,15m<sup>2</sup>

ŚCIANA DZIAŁOWA  
ŚCIANA KONSTRUKCYJNA I OSŁONOWA



Projekt:

AP SZCZEPANIAK

