



MIESZKANIA
LOKATORSKIE

**Wrocław Miękinia,
ul. Nowa Winnica**

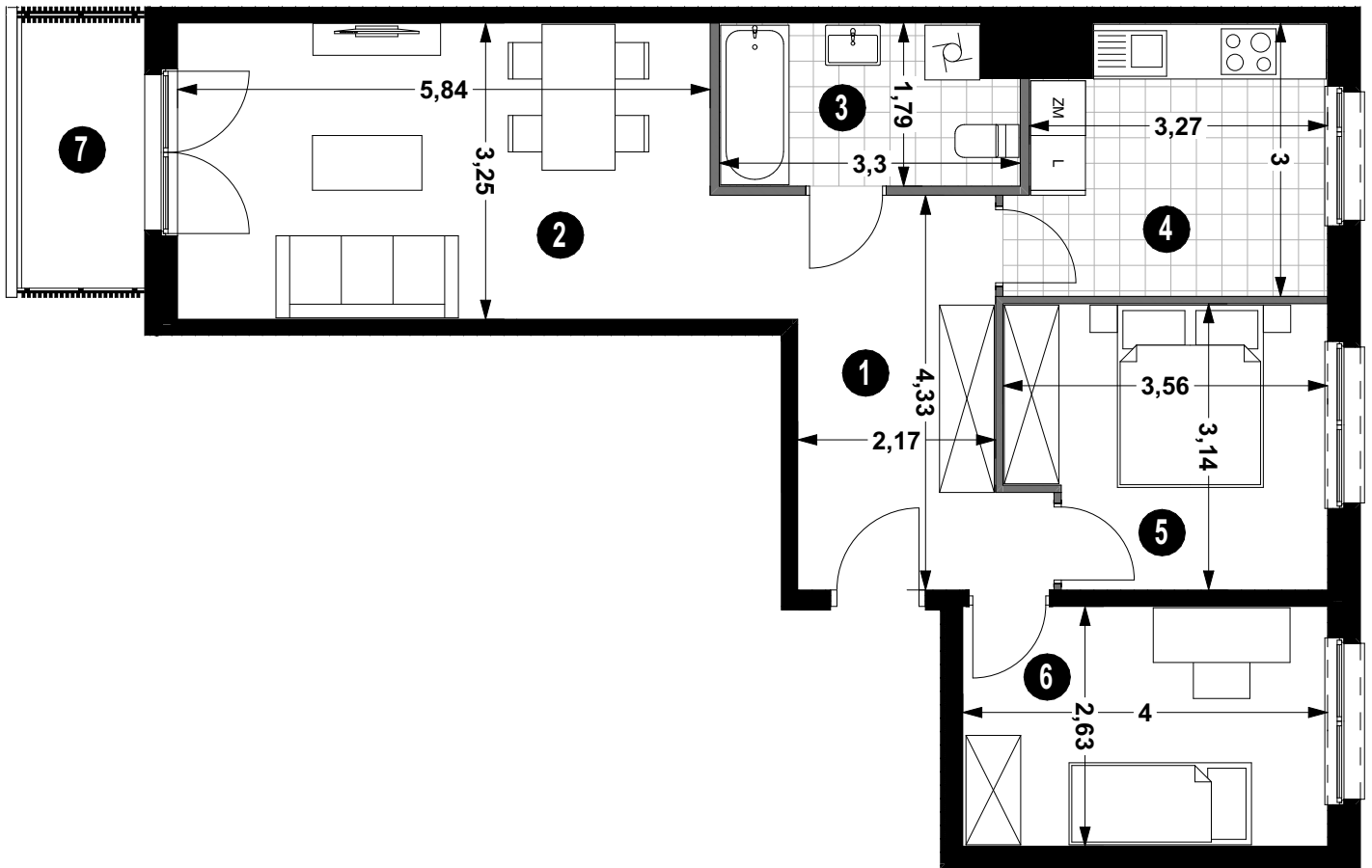
BUDYNEK **5B**

KLATKA **3**

MIESZKANIE NR **3/9**

PIĘTRO **2**

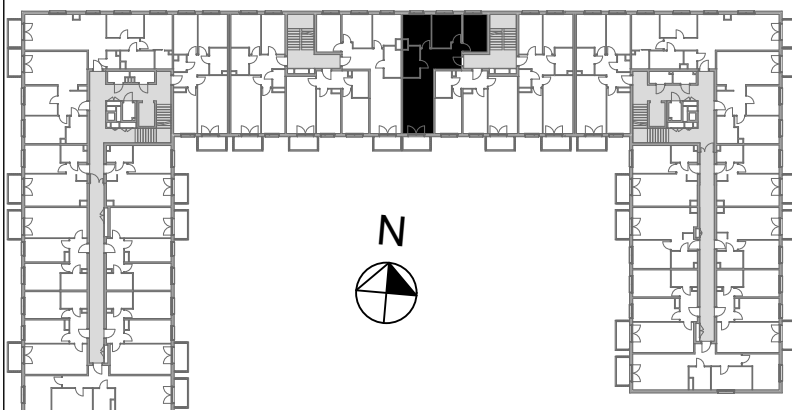
POWIERZCHNIA **65,16 m²**



BALKON 4,20 m²

POW. UŻYTKOWA 65,16m²

— ŚCIANA DZIAŁOWA
— ŚCIANA KONSTRUKCYJNA I OSŁONOWA



Projekt:

AP SZCZEPANIAK

