



MIESZKANIA LOKATORSKIE

Wrocław Miękinia, ul. Nowa Winnica

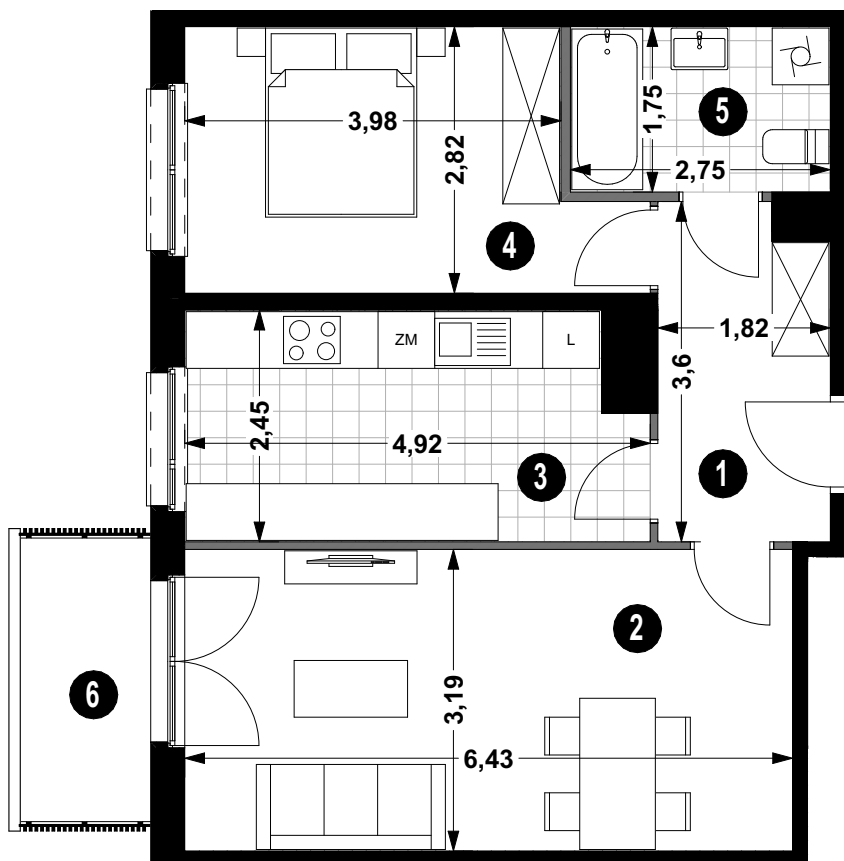
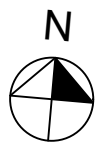
BUDYNEK **5B**

KLATKA **4**

MIESZKANIE NR **4/20**

PIĘTRO **2**

POWIERZCHNIA **54,29m²**

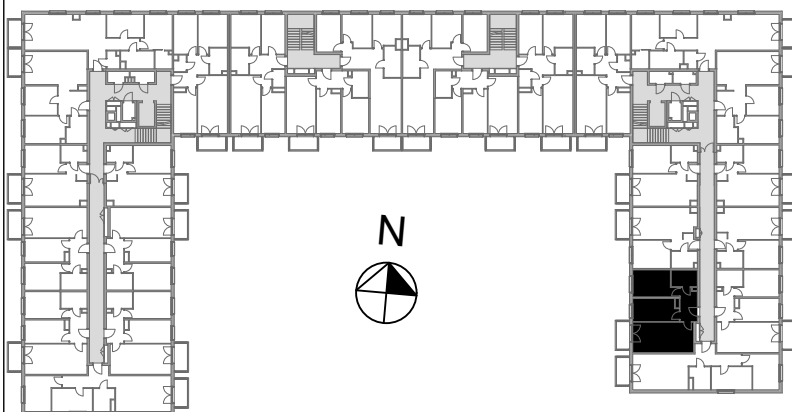


BALKON 4,20 m²

POW. UŻYTKOWA 54,29m²

— ŚCIANA DZIAŁOWA

— ŚCIANA KONSTRUKCYJNA I OSŁONOWA



Projekt:

AP SZCZEPANIAK

