



# MIESZKANIA LOKATORSKIE

**Wrocław Miękinia,  
ul. Nowa Winnica**

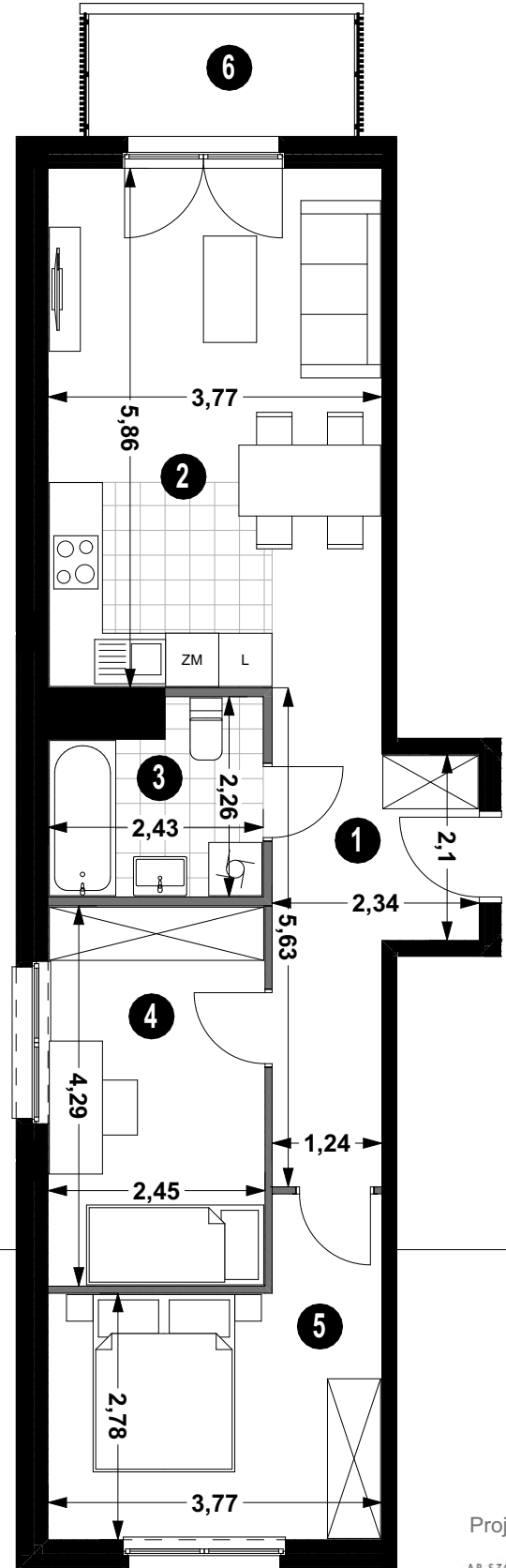
BUDYNEK **5B**

KLATKA **4**

MIESZKANIE NR **4/21**

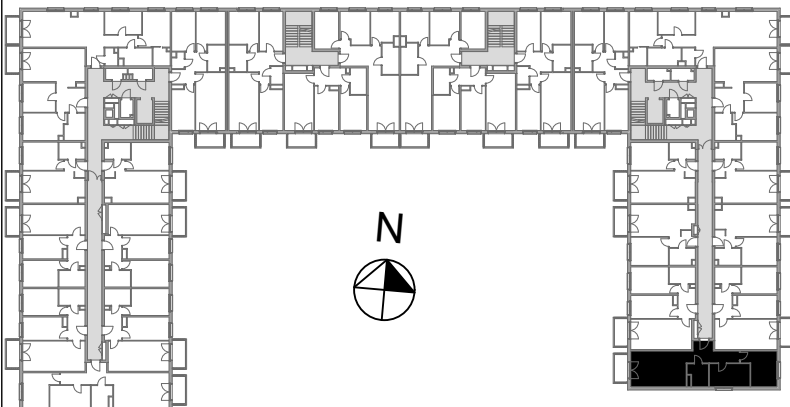
PIĘTRO **2**

POWIERZCHNIA **57,74 m<sup>2</sup>**



BALKON 4,20 m<sup>2</sup>

POW. UŻYTKOWA 57,74m<sup>2</sup>



Projekt:

AP SZCZEPANIAK

