



MIESZKANIA LOKATORSKIE

**Wrocław Miękinia,
ul. Nowa Winnica**

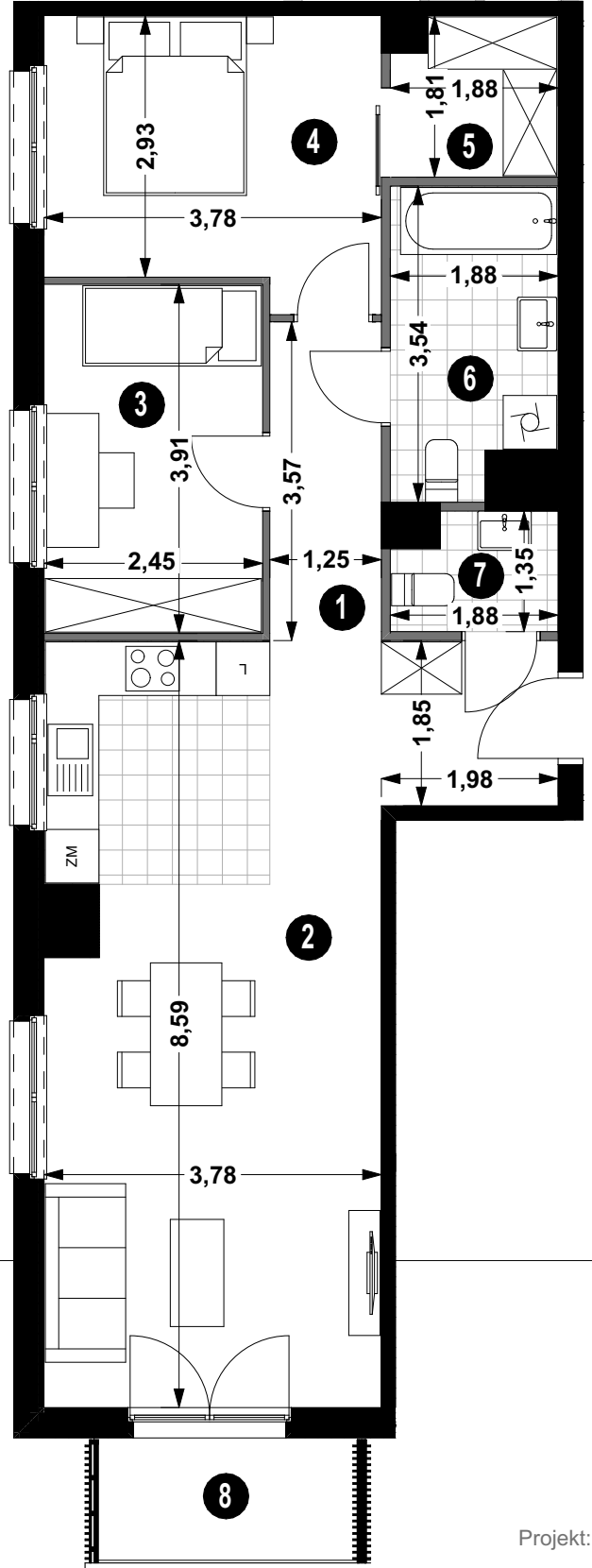
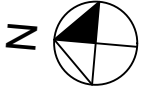
BUDYNEK **5B**

KLATKA **1**

MIESZKANIE NR **1/23**

PIĘTRO **3**

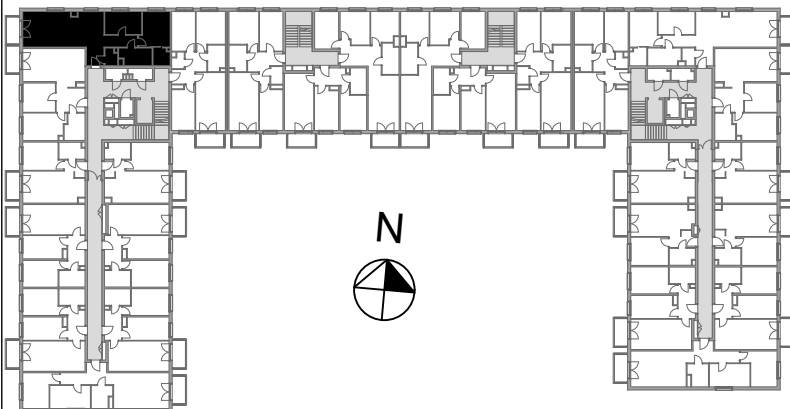
POWIERZCHNIA **71,50m²**



BALKON 4,20 m²

POW. UŻYTKOWA 71,50m²

— ŚCIANA DZIAŁOWA
— ŚCIANA KONSTRUKCYJNA I OSŁONOWA



Projekt:

AP SZCZEPANIAK