



MIESZKANIA LOKATORSKIE

**Wrocław Miękinia,
ul. Nowa Winnica**

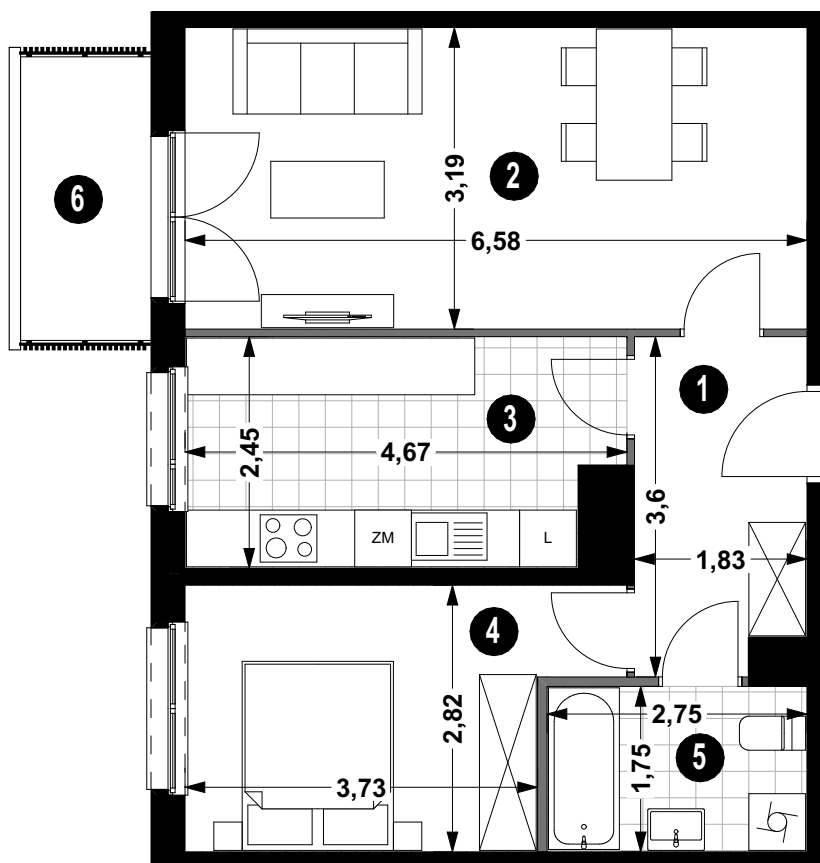
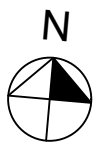
BUDYNEK **5B**

KLATKA **1**

MIESZKANIE NR **1/27**

PIĘTRO **3**

POWIERZCHNIA **53,44 m²**

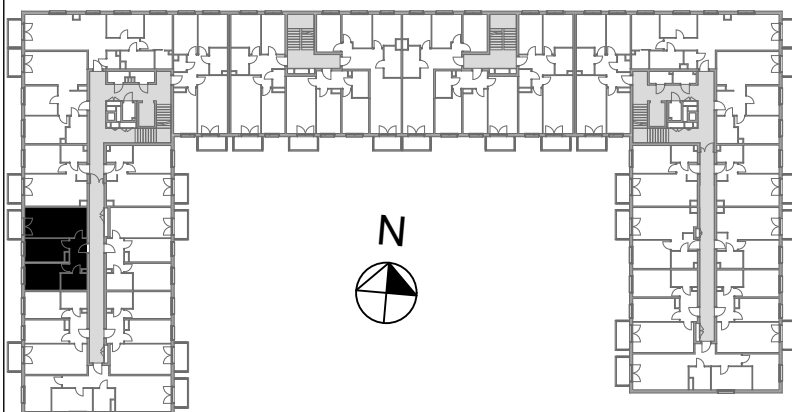


BALKON 4,20 m²

POW. UŻYTKOWA 53,44 m²

— ŚCIANA DZIAŁOWA

— ŚCIANA KONSTRUKCYJNA I OSŁONOWA



Projekt:

AP SZCZEPANIAK

