



MIESZKANIA
LOKATORSKIE

**Wrocław Miękinia,
ul. Nowa Winnica**

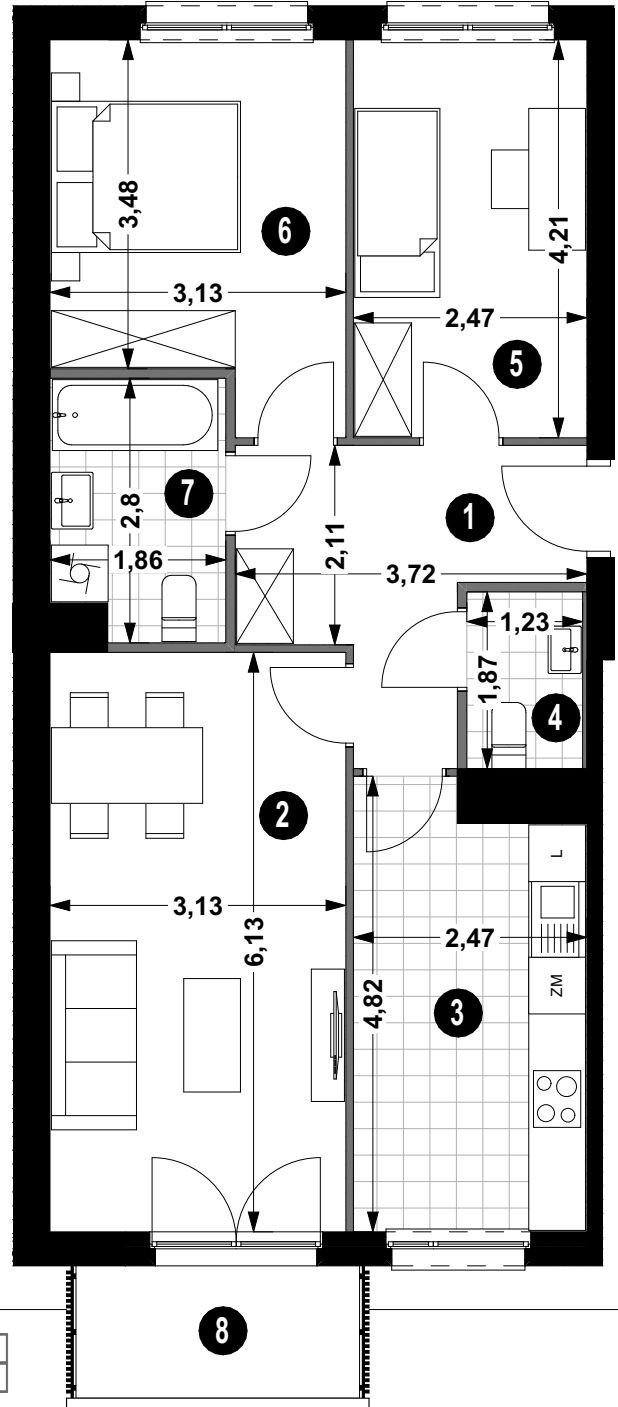
BUDYNEK **5B**

KLATKA **2**

MIESZKANIE NR **2/10**

PIĘTRO **3**

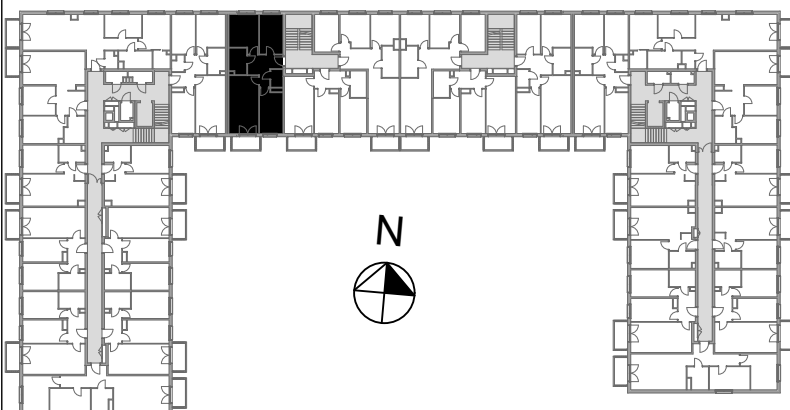
POWIERZCHNIA **67,15m²**



BALKON 4,20 m²

POW. UŻYTKOWA 67,15m²

— ŚCIANA DZIAŁOWA
— ŚCIANA KONSTRUKCYJNA I OSŁONOWA



Projekt:

AP SZCZEPANIAK

