



MIESZKANIA LOKATORSKIE

**Wrocław Miękinia,
ul. Nowa Winnica**

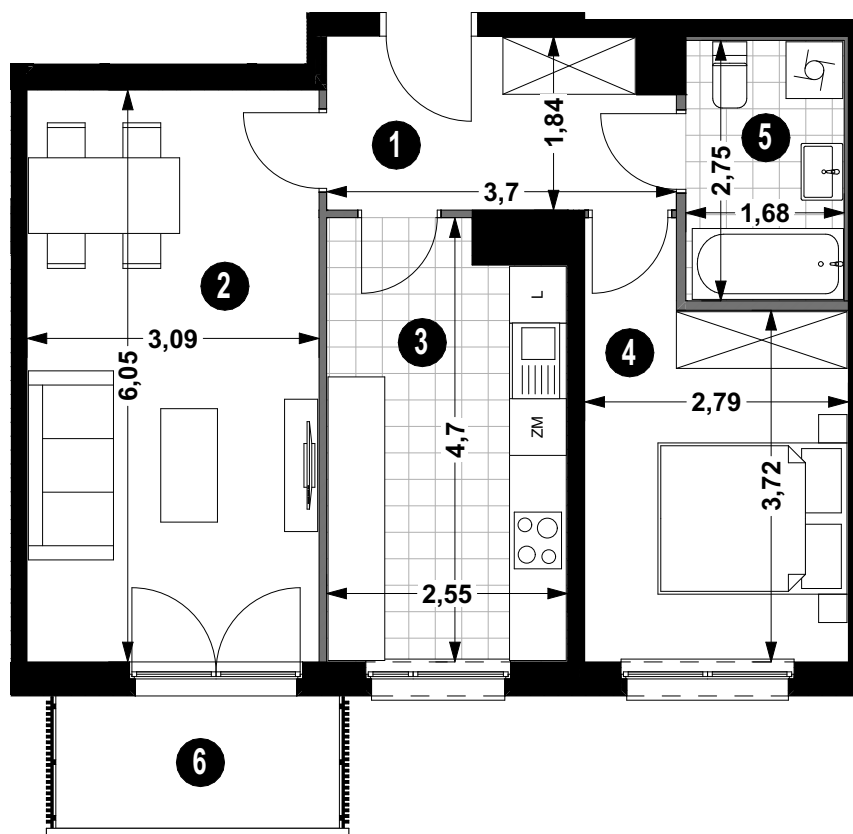
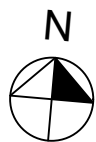
BUDYNEK **5B**

KLATKA **2**

MIESZKANIE NR **2/11**

PIĘTRO **3**

POWIERZCHNIA **51,96m²**

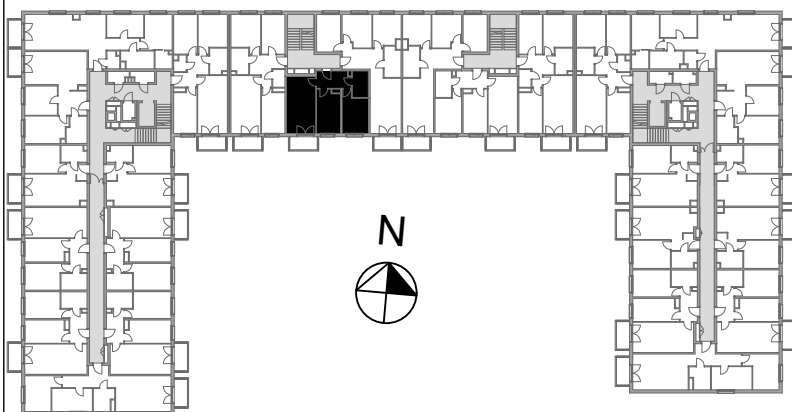


BALKON 4,20 m²

POW. UŻYTKOWA 51,96m²

— ŚCIANA DZIAŁOWA

— ŚCIANA KONSTRUKCYJNA I OSŁONOWA



Projekt:

AP SZCZEPANIAK

