



MIESZKANIA
LOKATORSKIE

Wrocław Miękinia,
ul. Nowa Winnica

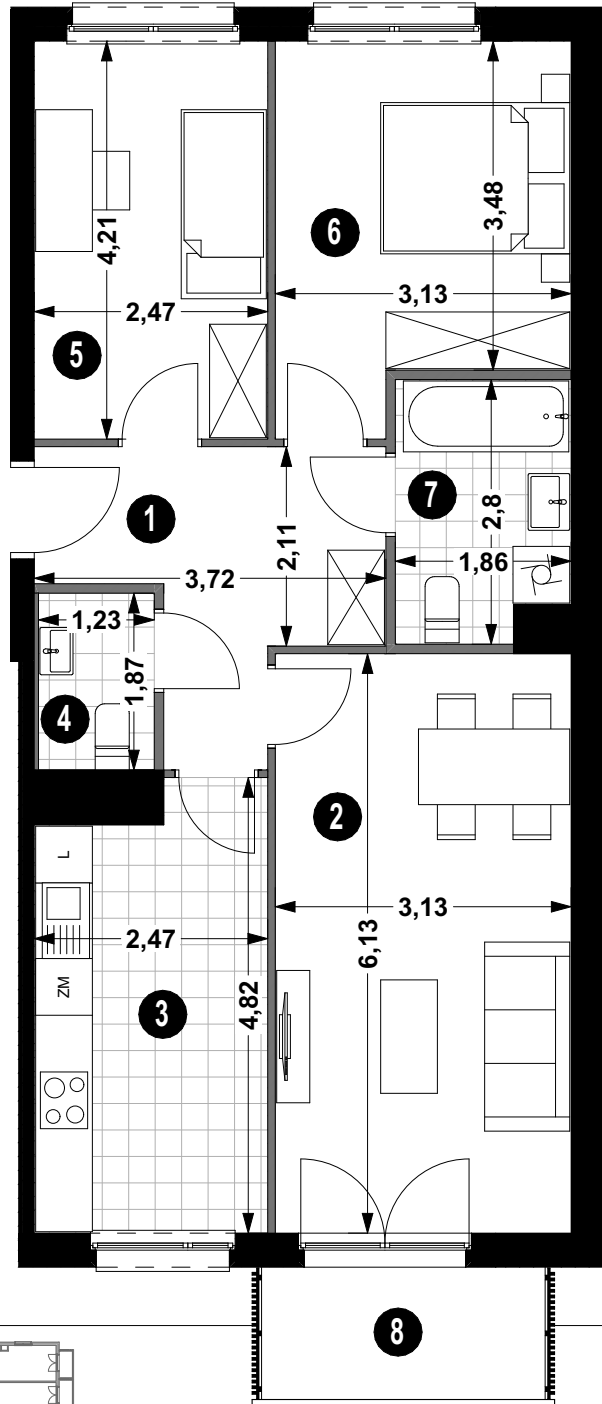
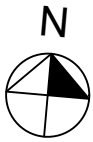
BUDYNEK **5B**

KLATKA **3**

MIESZKANIE NR **3/10**

PIĘTRO **3**

POWIERZCHNIA **67,15m²**

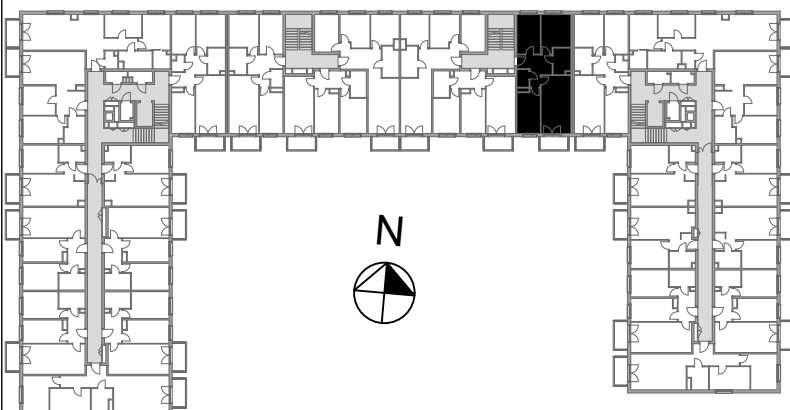


BALKON 4,20 m²

POW. UŻYTKOWA 67,15m²

ŚCIANA DZIAŁOWA

ŚCIANA KONSTRUKCYJNA I OSŁONOWA



Projekt:

AP SZCZEPANIAK