



MIESZKANIA
LOKATORSKIE

**Wrocław Miękinia,
ul. Nowa Winnica**

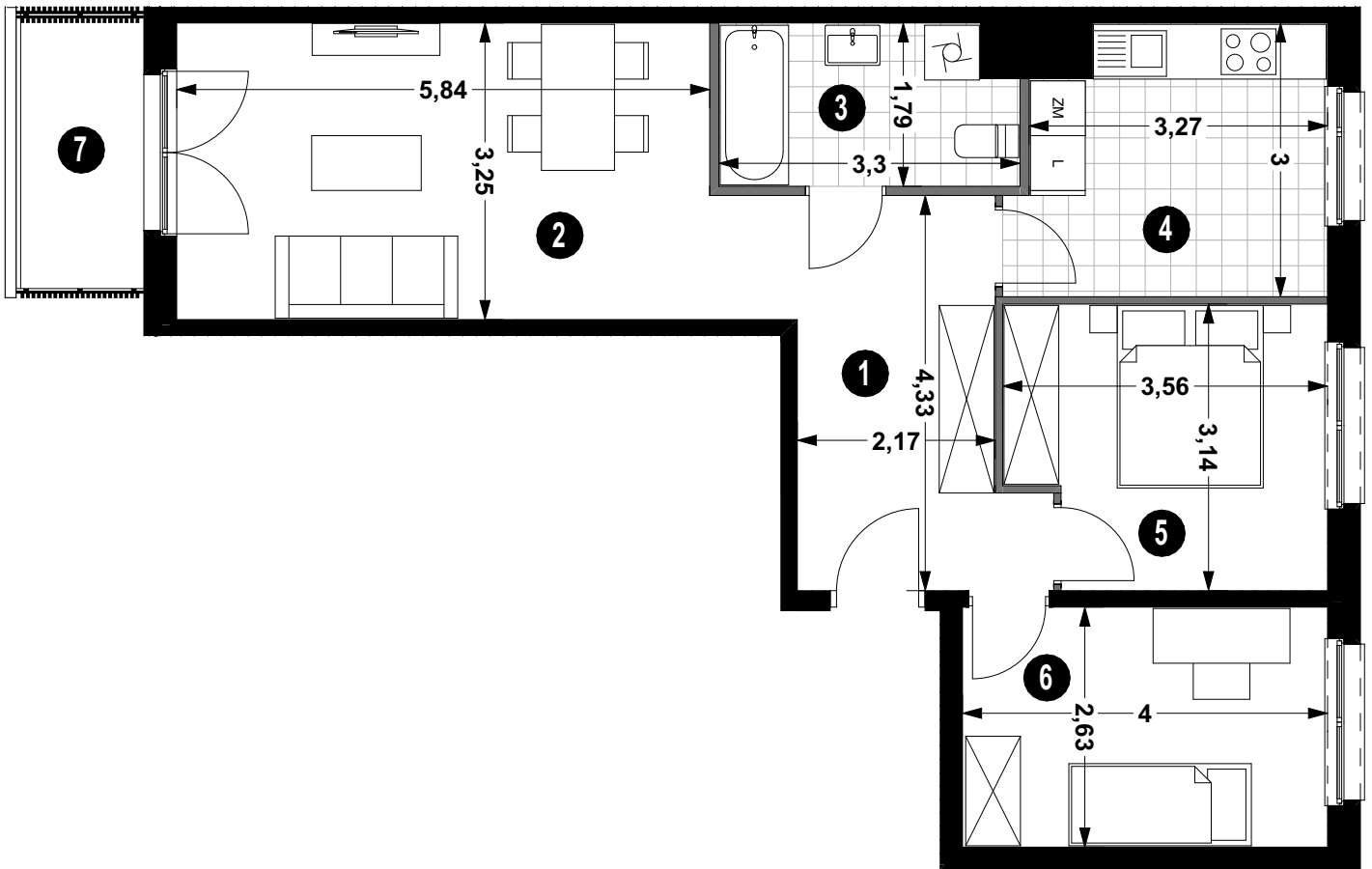
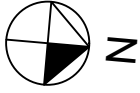
BUDYNEK **5B**

KLATKA **3**

MIESZKANIE NR **3/12**

PIĘTRO **3**

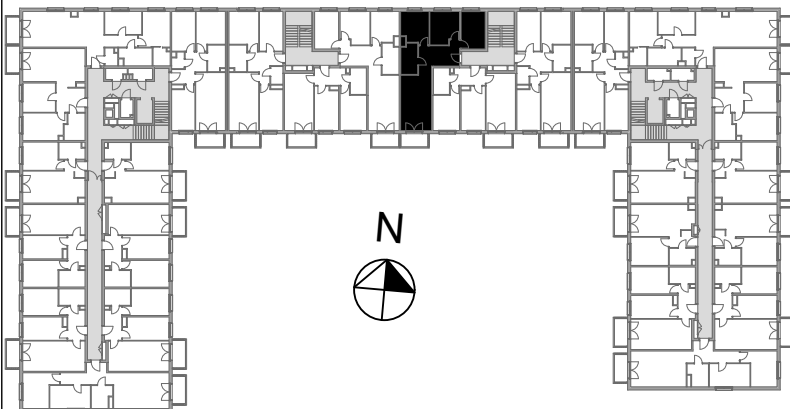
POWIERZCHNIA **65,16m²**



BALKON 4,20 m²

POW. UŻYTKOWA 65,16m²

— ŚCIANA DZIAŁOWA
— ŚCIANA KONSTRUKCYJNA I OSŁONOWA



Projekt:

AP SZCZEPANIAK

