



# MIESZKANIA LOKATORSKIE

**Wrocław Miękinia,  
ul. Nowa Winnica**

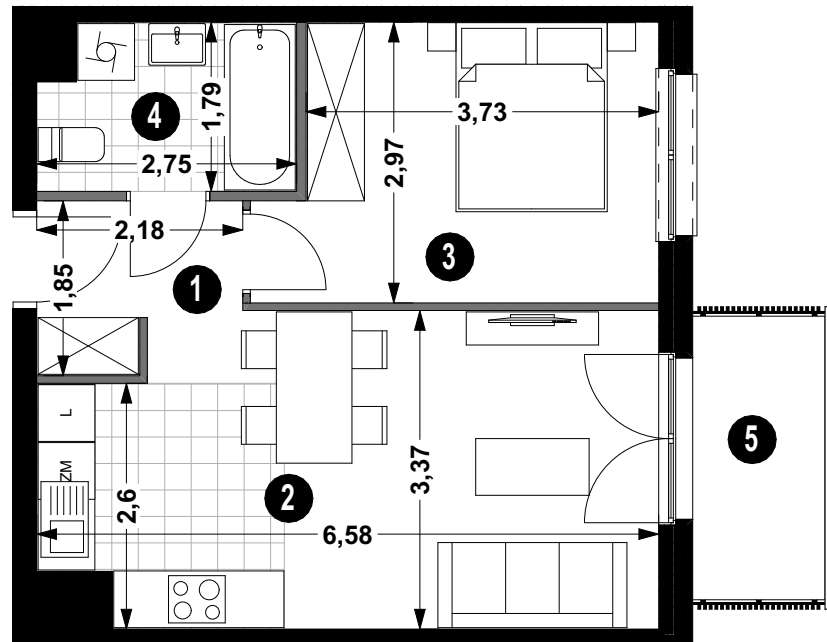
BUDYNEK **5B**

KLATKA **4**

MIESZKANIE NR **4/25**

PIĘTRO **3**

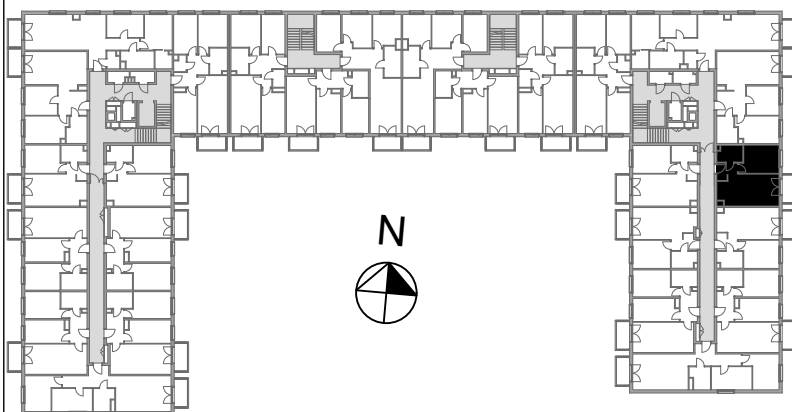
POWIERZCHNIA **39,78m<sup>2</sup>**



**BALKON** 4,20 m<sup>2</sup>

**POW. UŻYTKOWA** 39,78m<sup>2</sup>

— ŚCIANA DZIAŁOWA  
— ŚCIANA KONSTRUKCYJNA I OSŁONOWA



Projekt:

AP SZCZEPANIAK