



MIESZKANIA  
LOKATORSKIE

**Wrocław Miękinia,  
ul. Nowa Winnica**

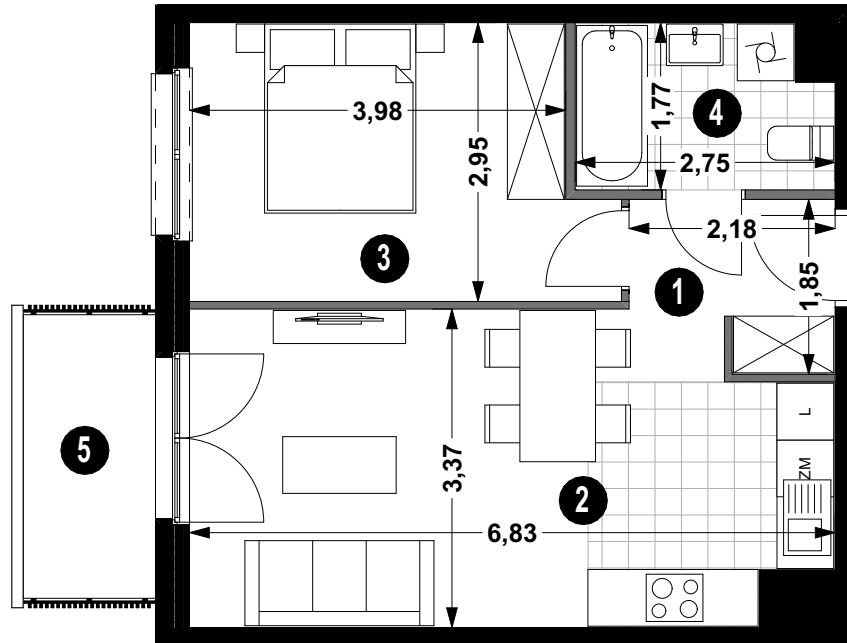
BUDYNEK **5B**

KLATKA **4**

MIESZKANIE NR **4/26**

PIĘTRO **3**

POWIERZCHNIA **41,14 m<sup>2</sup>**

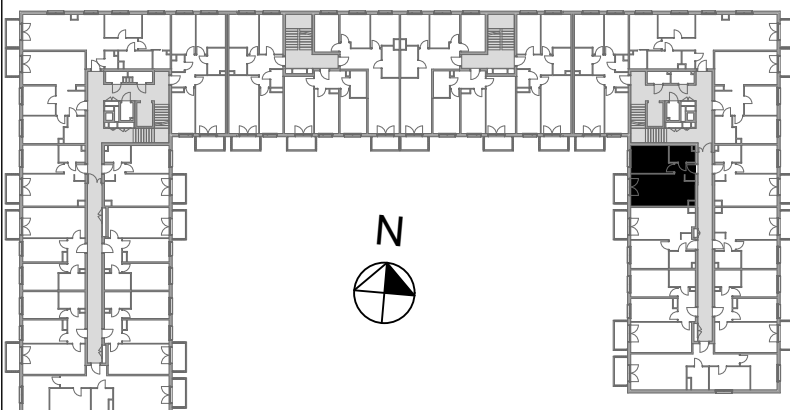


BALKON 4,20 m<sup>2</sup>

**POW. UŻYTKOWA 41,14m<sup>2</sup>**

— ŚCIANA DZIAŁOWA

— ŚCIANA KONSTRUKCYJNA I OSŁONOWA



Projekt:

AP SZCZEPANIAK

