



MIESZKANIA LOKATORSKIE

**Wrocław Miękinia,
ul. Nowa Winnica**

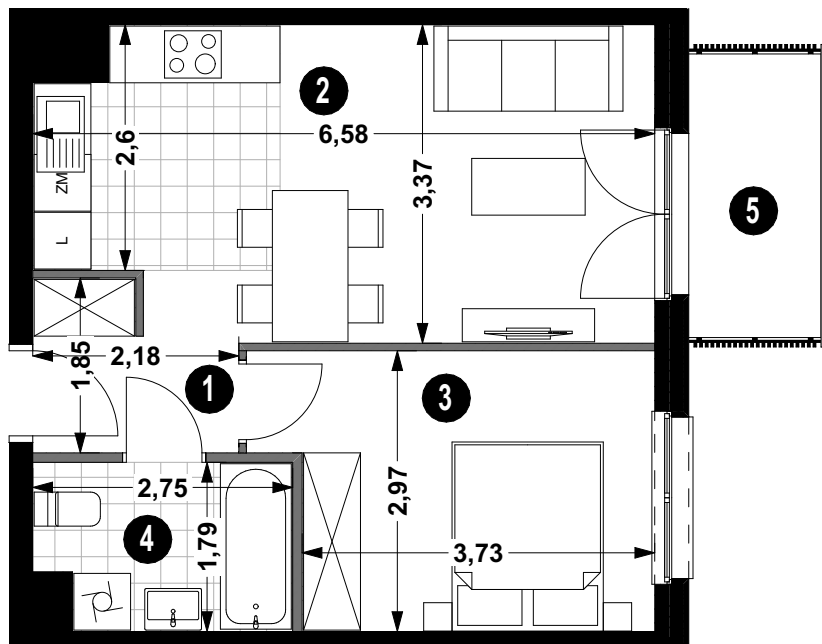
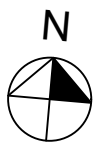
BUDYNEK **5B**

KLATKA **4**

MIESZKANIE NR **4/27**

PIĘTRO **3**

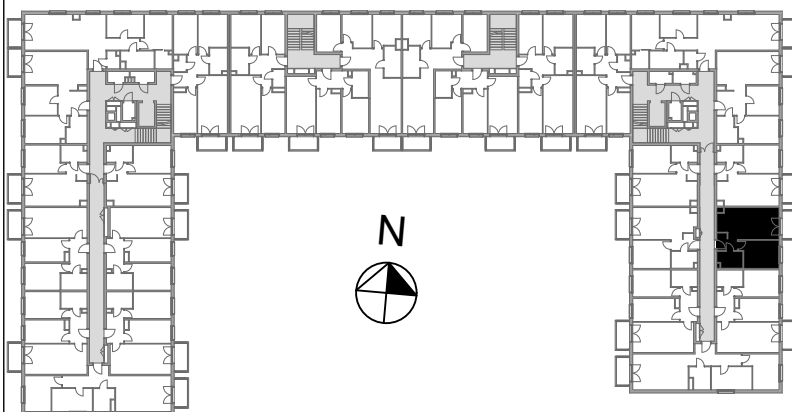
POWIERZCHNIA **39,78m²**



BALKON 4,20 m²

POW. UŻYTKOWA 39,78m²

— ŚCIANA DZIAŁOWA
— ŚCIANA KONSTRUKCYJNA I OSŁONOWA



Projekt:

AP SZCZEPANIAK

