



MIESZKANIA LOKATORSKIE

**Wrocław Miękinia,
ul. Nowa Winnica**

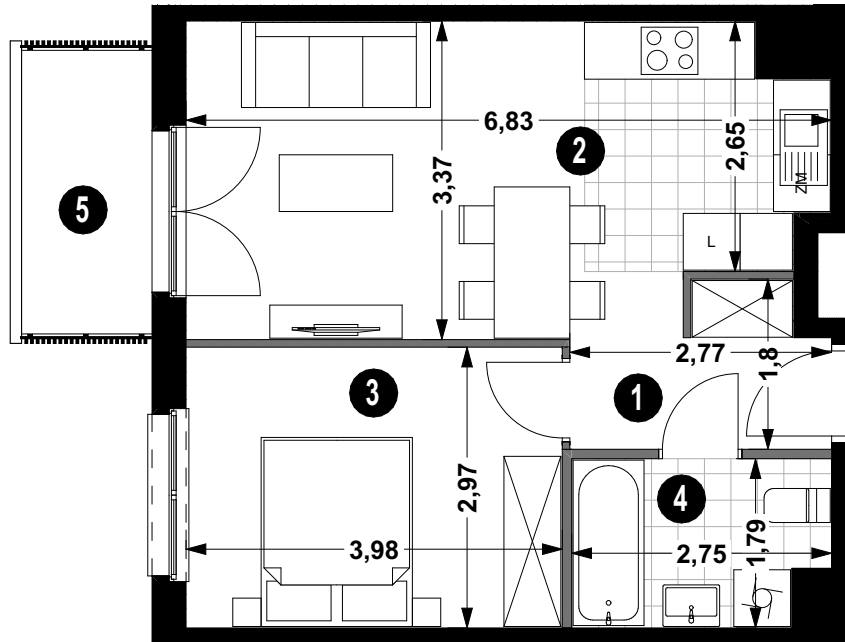
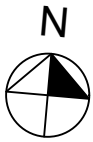
BUDYNEK **5B**

KLATKA **4**

MIESZKANIE NR **4/28**

PIĘTRO **3**

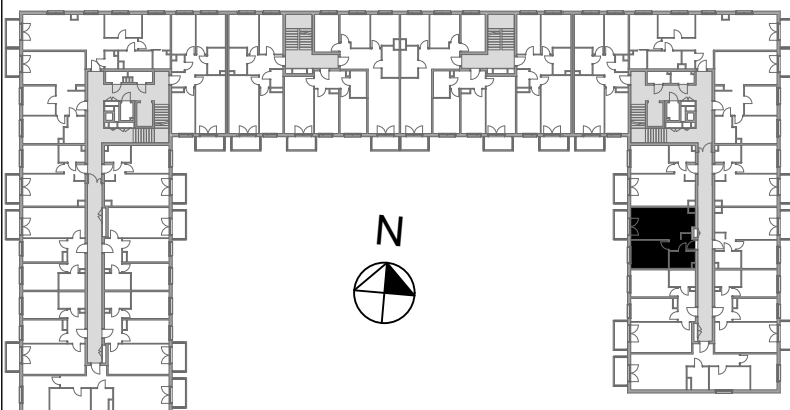
POWIERZCHNIA **40,92m²**



BALKON 4,20 m²

POW. UŻYTKOWA 40,92m²

— ŚCIANA DZIAŁOWA
— ŚCIANA KONSTRUKCYJNA I OSŁONOWA



Projekt:

AP SZCZEPANIAK

