



MIESZKANIA
LOKATORSKIE

**Wrocław Miękinia,
ul. Nowa Winnica**

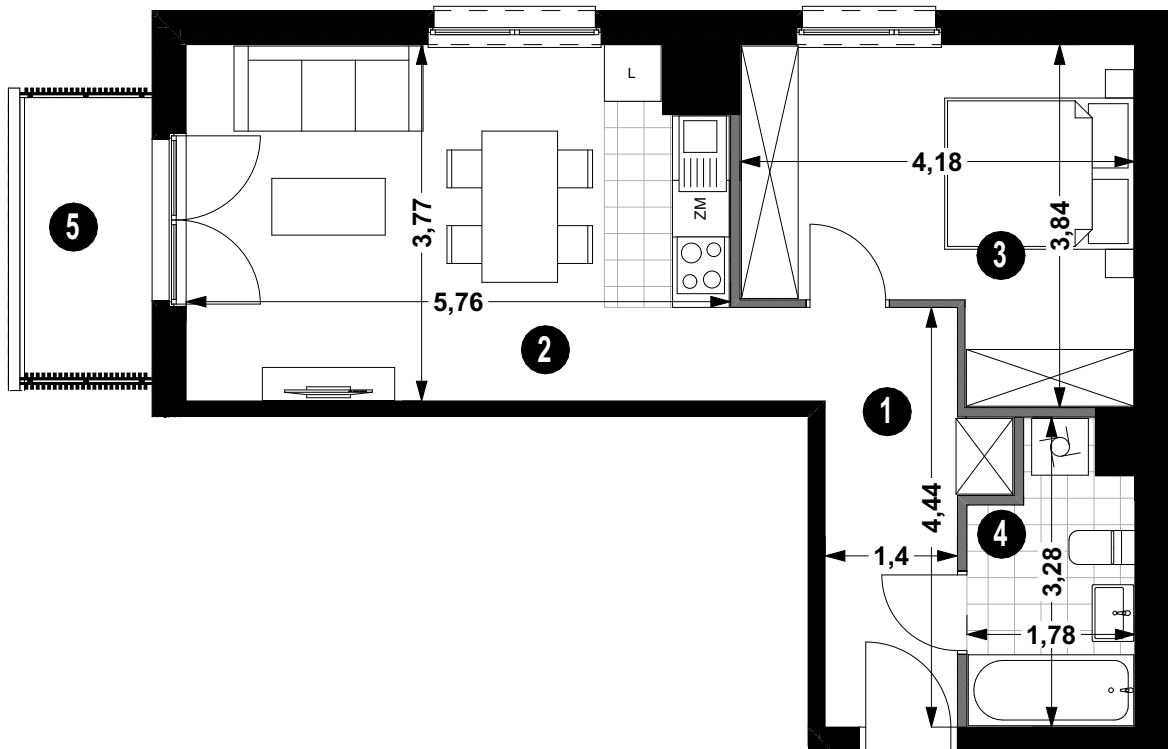
BUDYNEK **5B**

KLATKA **1**

MIESZKANIE NR **1/32**

PIĘTRO **4**

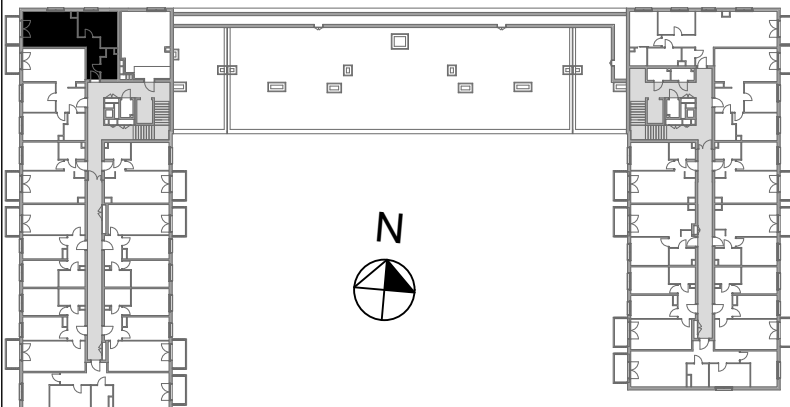
POWIERZCHNIA **46,57 m²**



BALKON 4,20 m²

POW. UŻYTKOWA 46,57m²

— ŚCIANA DZIAŁOWA
— ŚCIANA KONSTRUKCYJNA I OSŁONOWA



Projekt:

AP SZCZEPANIAK

