



MIESZKANIA  
LOKATORSKIE

**Wrocław Miękinia,  
ul. Nowa Winnica**

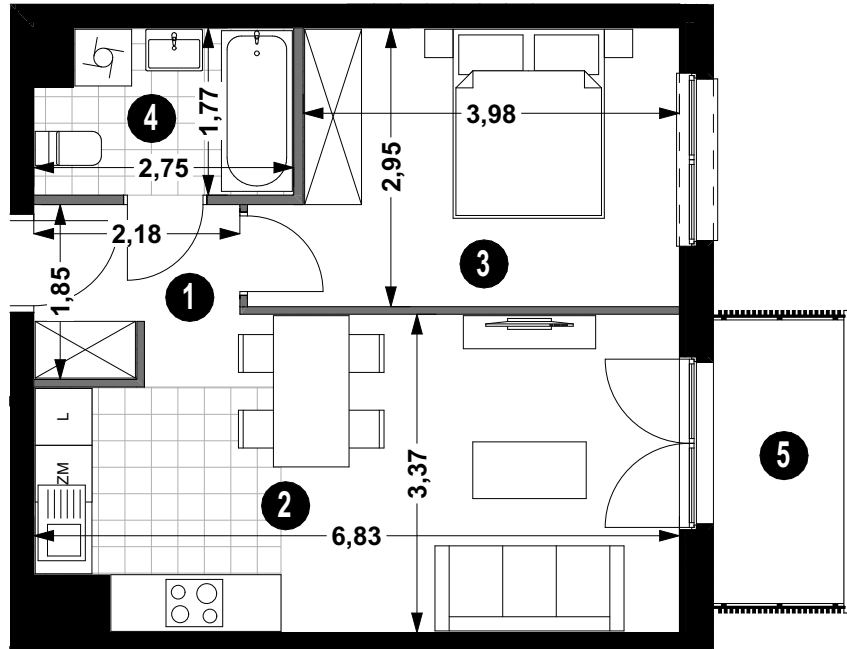
BUDYNEK **5B**

KLATKA **1**

MIESZKANIE NR **1/35**

PIĘTRO **4**

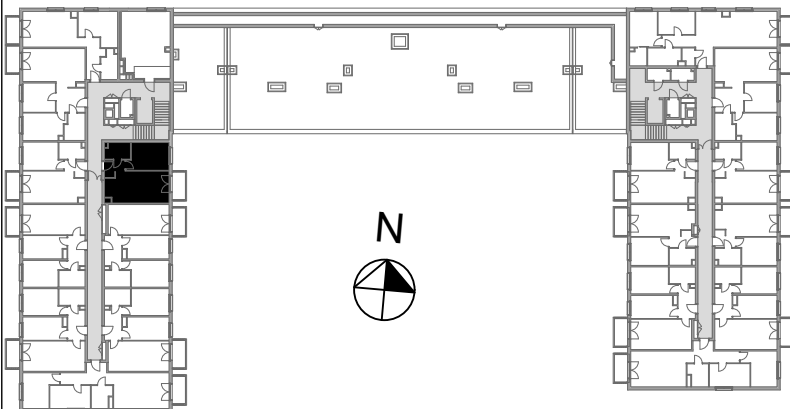
POWIERZCHNIA **41,14 m<sup>2</sup>**



BALKON 4,20 m<sup>2</sup>

**POW. UŻYTKOWA 41,14m<sup>2</sup>**

— ŚCIANA DZIAŁOWA  
— ŚCIANA KONSTRUKCYJNA I OSŁONOWA



Projekt:

AP SZCZEPANIAK

