



# MIESZKANIA LOKATORSKIE

**Wrocław Miękinia,  
ul. Nowa Winnica**

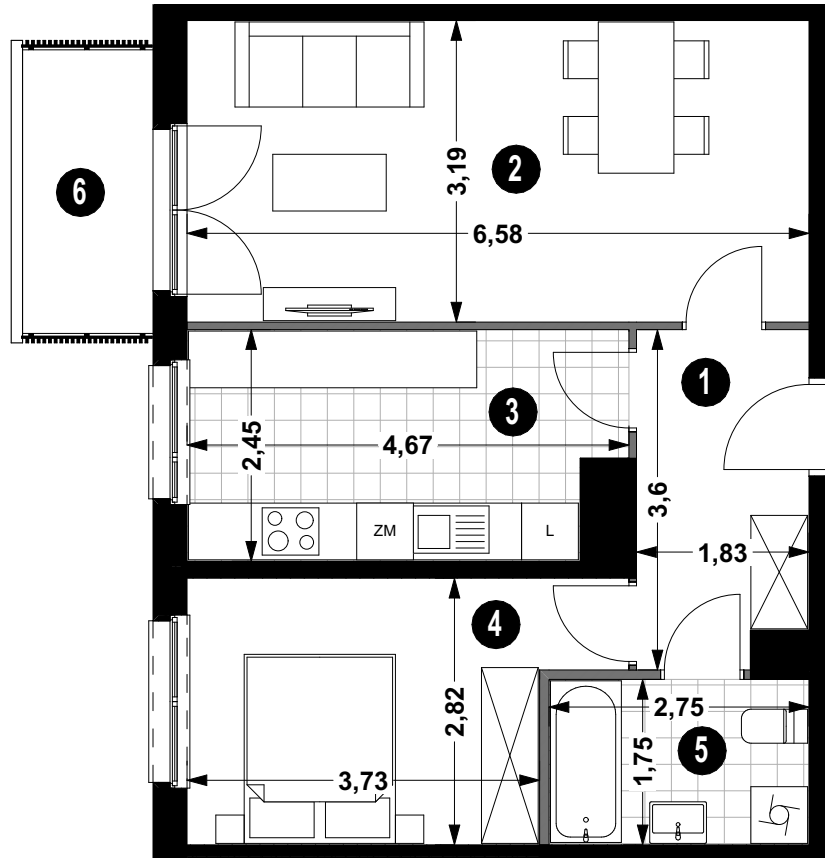
BUDYNEK **5B**

KLATKA **1**

MIESZKANIE NR **1/36**

PIĘTRO **4**

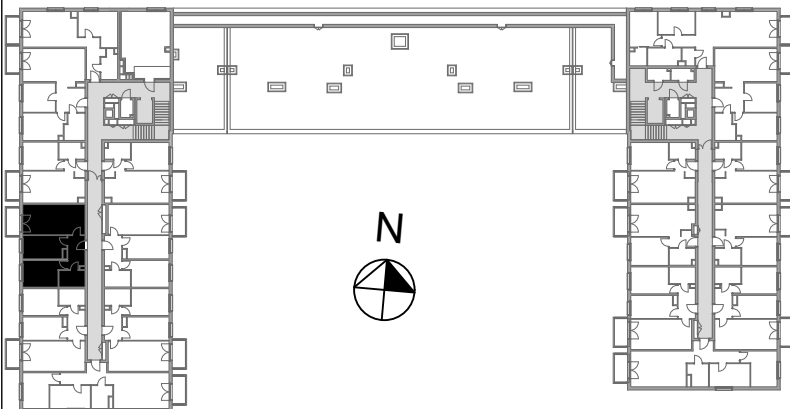
POWIERZCHNIA **53,44 m<sup>2</sup>**



BALKON 4,20 m<sup>2</sup>

**POW. UŻYTKOWA 53,44 m<sup>2</sup>**

— ŚCIANA DZIAŁOWA  
— ŚCIANA KONSTRUKCYJNA I OSŁONOWA



Projekt:

AP SZCZEPANIAK

