



MIESZKANIA
LOKATORSKIE

**Wrocław Miękinia,
ul. Nowa
Winnica**

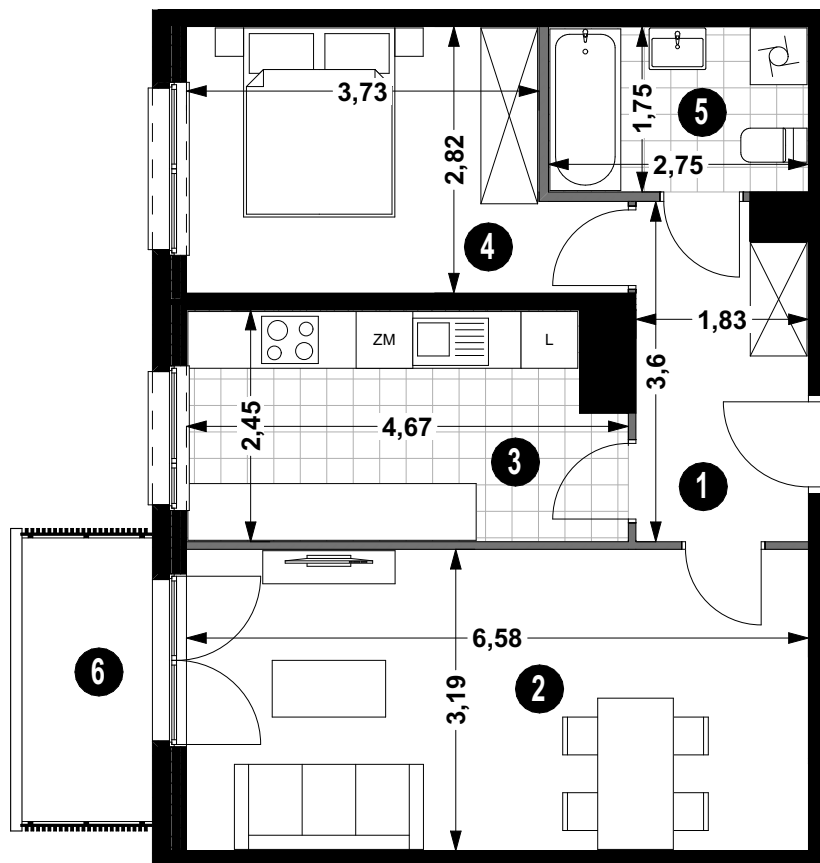
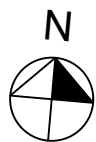
BUDYNEK **5B**

KLATKA **1**

MIESZKANIE NR **1/38**

PIĘTRO **4**

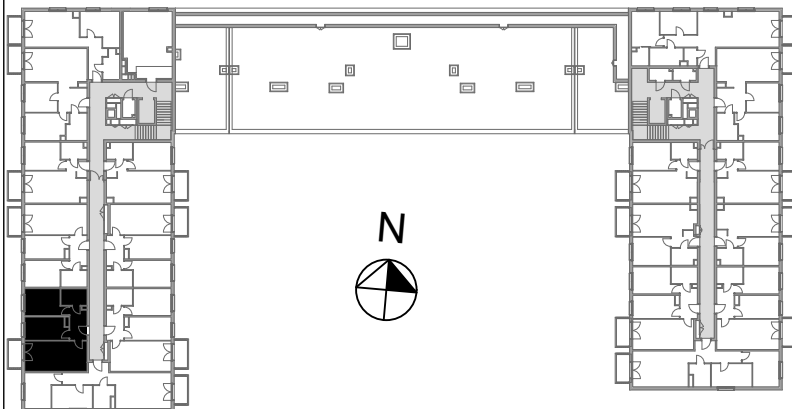
POWIERZCHNIA **53,44m²**



BALKON 4,20 m²

POW. UŻYTKOWA 53,44m²

— ŚCIANA DZIAŁOWA
— ŚCIANA KONSTRUKCYJNA I OSŁONOWA



Projekt:

AP SZCZEPANIAK

