



MIESZKANIA  
LOKATORSKIE

**Wrocław Miękinia,  
ul. Nowa Winnica**

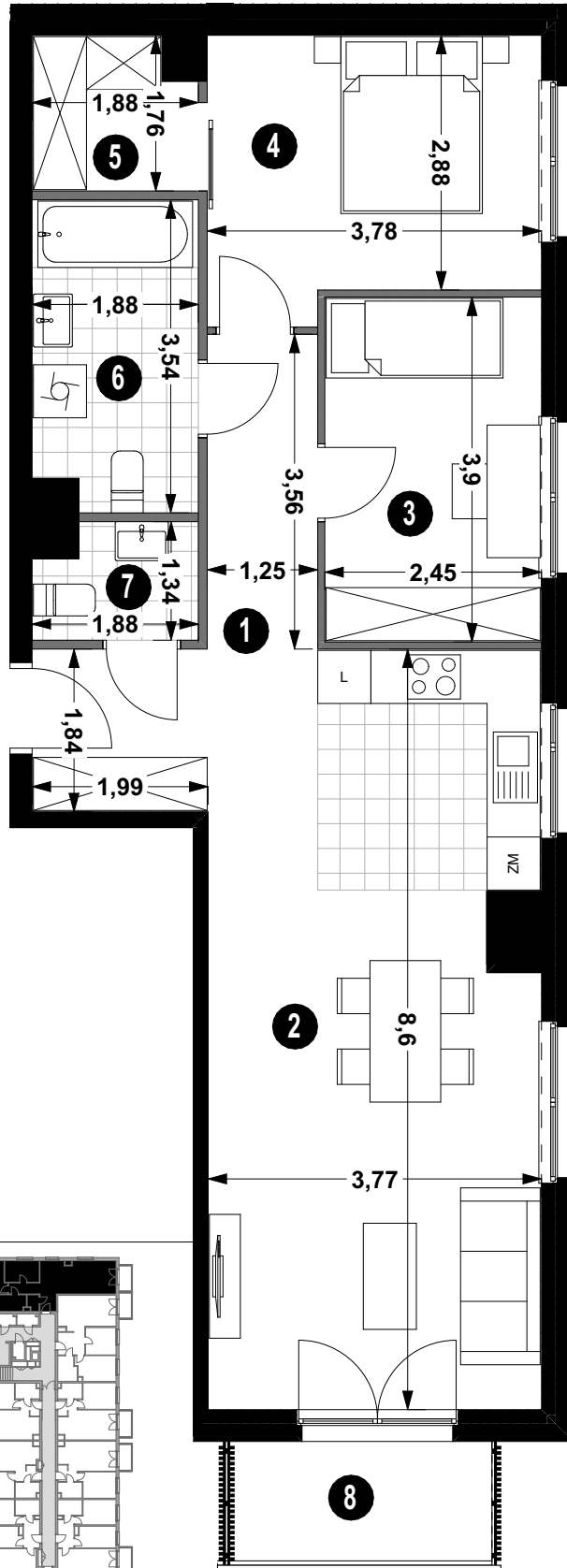
BUDYNEK **5B**

KLATKA **4**

MIESZKANIE NR **4/32**

PIĘTRO **4**

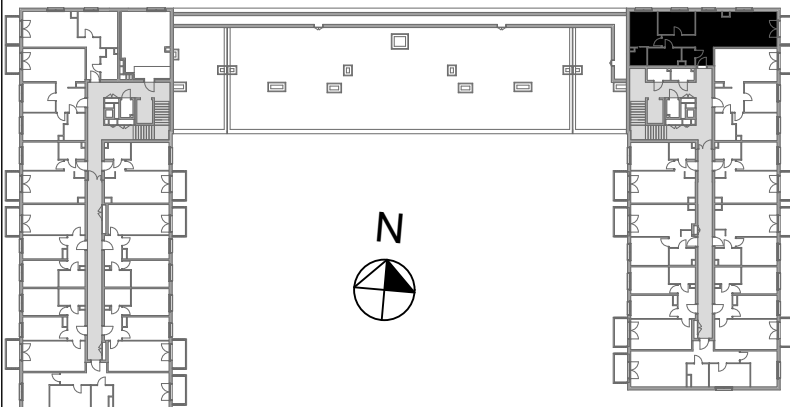
POWIERZCHNIA **71,68m<sup>2</sup>**



BALKON 4,20 m<sup>2</sup>

POW. UŻYTKOWA 71,68 m<sup>2</sup>

— ŚCIANA DZIAŁOWA  
— ŚCIANA KONSTRUKCYJNA I OSŁONOWA



Projekt:

AP SZCZEPANIAK