



MIESZKANIA
LOKATORSKIE

**Wrocław Miękinia,
ul. Nowa Winnica**

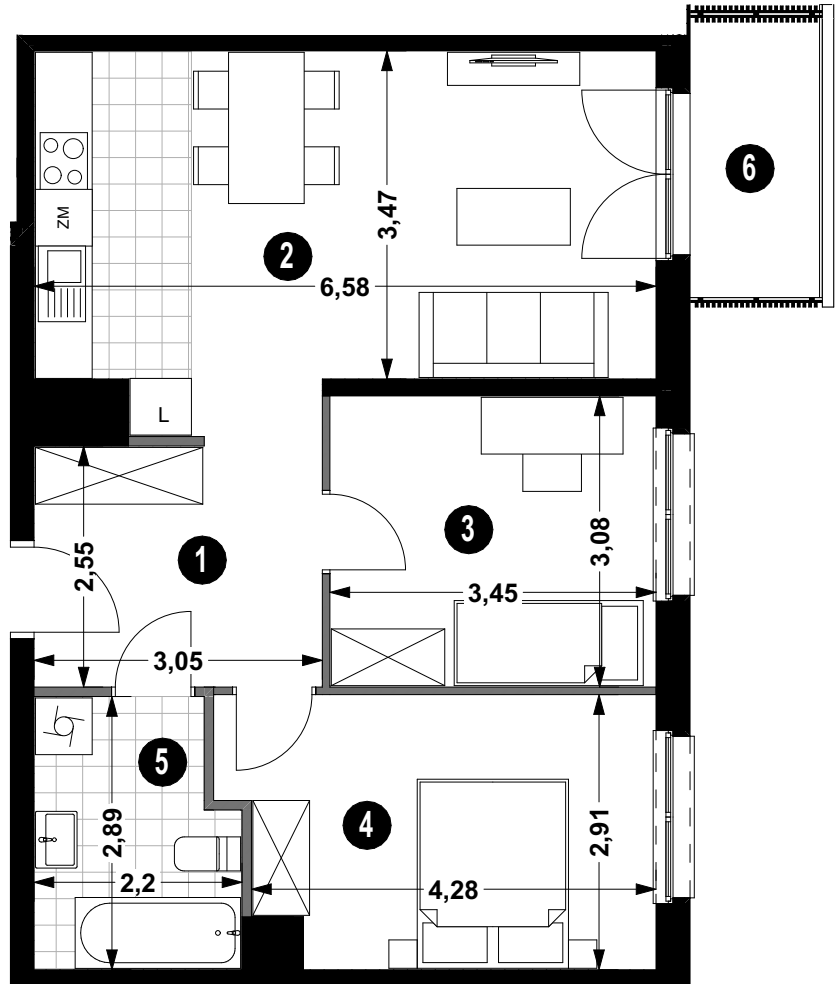
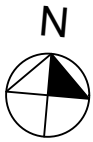
BUDYNEK **5B**

KLATKA **4**

MIESZKANIE NR **4/33**

PIĘTRO **4**

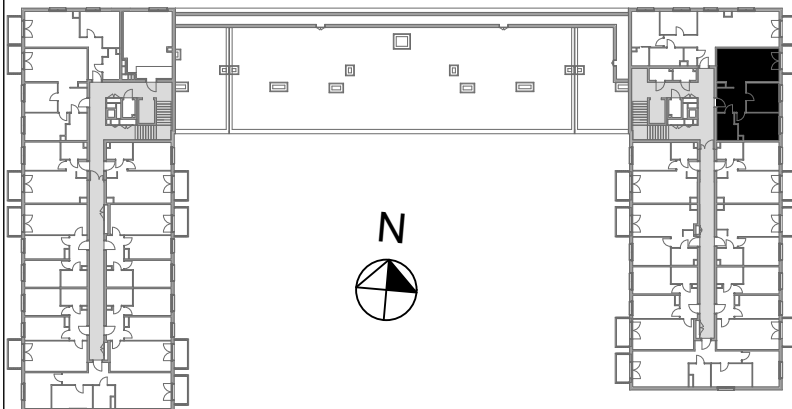
POWIERZCHNIA **60,19m²**



BALKON 4,20 m²

POW. UŻYTKOWA 60,19m²

— ŚCIANA DZIAŁOWA
— ŚCIANA KONSTRUKCYJNA I OSŁONOWA



Projekt:

AP SZCZEPANIAK

