



MIESZKANIA LOKATORSKIE

**Wrocław Miękinia,
ul. Nowa Winnica**

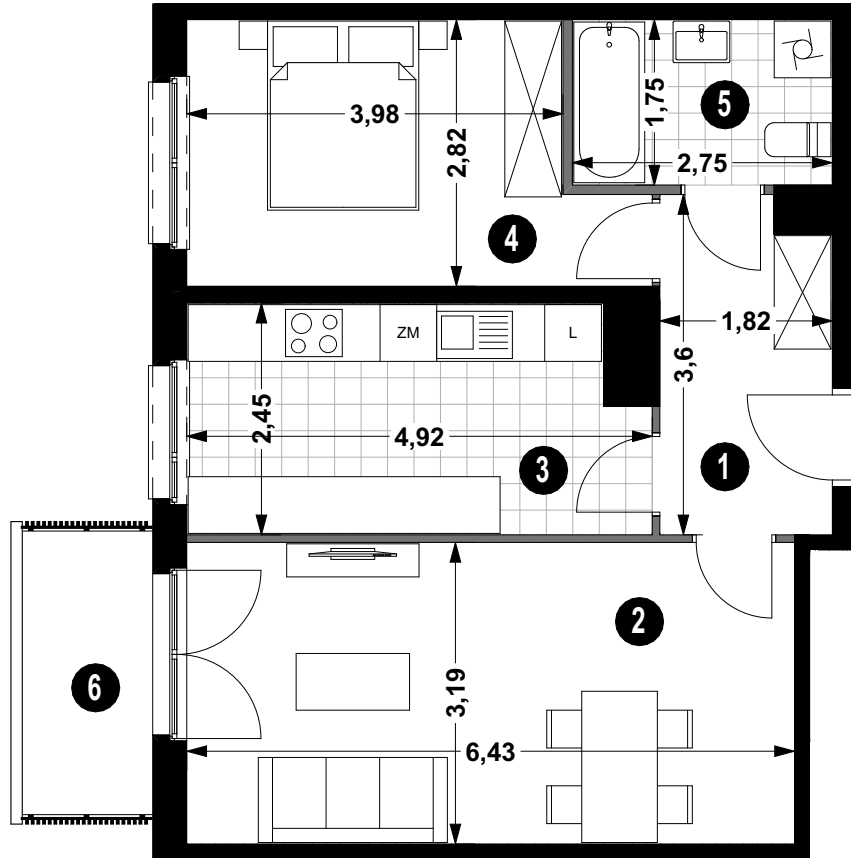
BUDYNEK **5B**

KLATKA **4**

MIESZKANIE NR **4/39**

PIĘTRO **4**

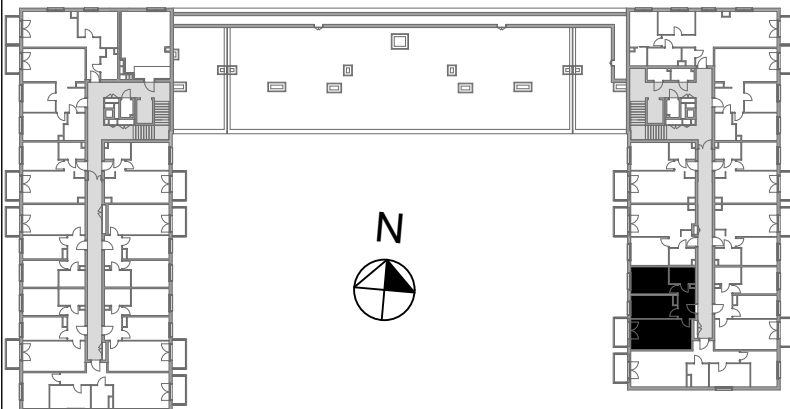
POWIERZCHNIA **54,29m²**



BALKON 4,20 m²

POW. UŻYTKOWA 54,29m²

— ŚCIANA DZIAŁOWA
— ŚCIANA KONSTRUKCYJNA I OSŁONOWA



Projekt:

AP SZCZEPANIAK

