

Szczecin

ul. Tarpanowa

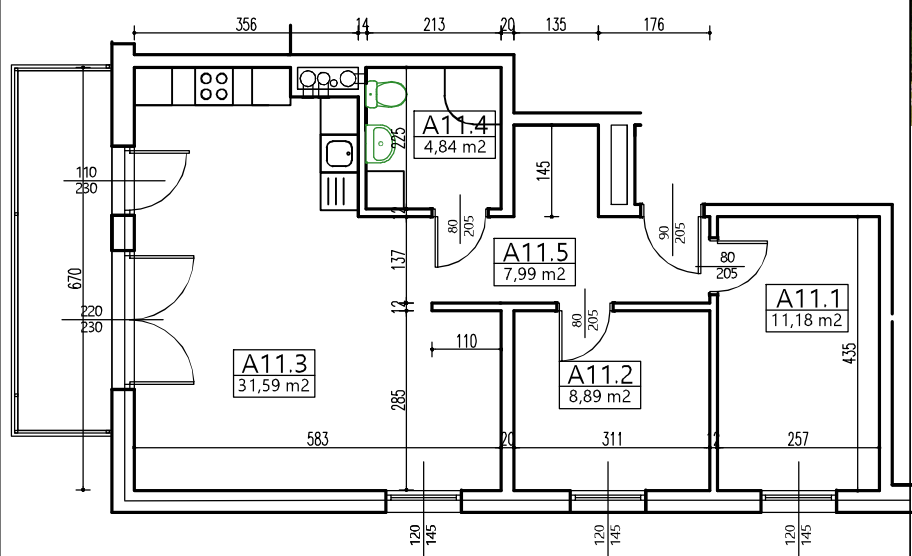
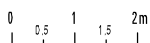
www.MieszkaniaLokatorskie.pl/SzczecinTarpanowa

INWESTOR:



Spółdzielnia Mieszkaniowa
Lokatorsko-Własnościowa "Płonia"
70-791 Szczecin, ul. Zoologiczna 23

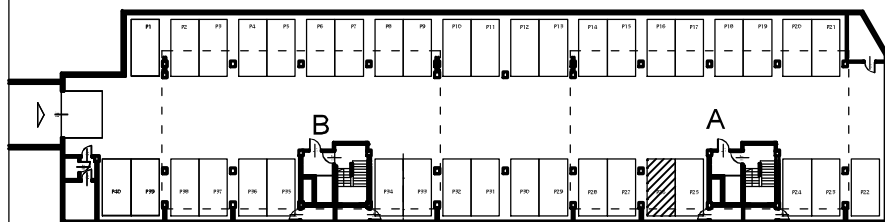
MIESZKANIE NR A11



LOKALIZACJA MIESZKANIA W BUDYNKU



LOKALIZACJA MIEJSCA POSTOJOWEGO



NUMER MIESZKANIA A11
KONDYGNACJA I PIĘTRO
POWIERZCHNIA MIESZKANIA 64,49m²
LICZBA POKOI 3

POWIERZCHNIA:
BALKONU 8,55m²
OGRÓDKA -

NR MIEJSCA POSTOJOWEGO P26

ZESTAWIENIE POWIERZCHNI

1. sypialnia	11,18 m ²
2. sypialnia	8,89 m ²
3. pokój z aneksem kuchennym	31,59 m ²
4. łazienka	4,84 m ²
5. przedpokój	7,99 m ²
SUMA POWIERZCHNI:	64,49 m ²

PROJEKT:

Pracownia Projektowa
arch. Ireneusz Skibski
71-017 Szczecin, ul. Krakowska 59/1a

 MIESZKANIA
LOKATORSKIE