

Szczecin

ul. Tarpanowa

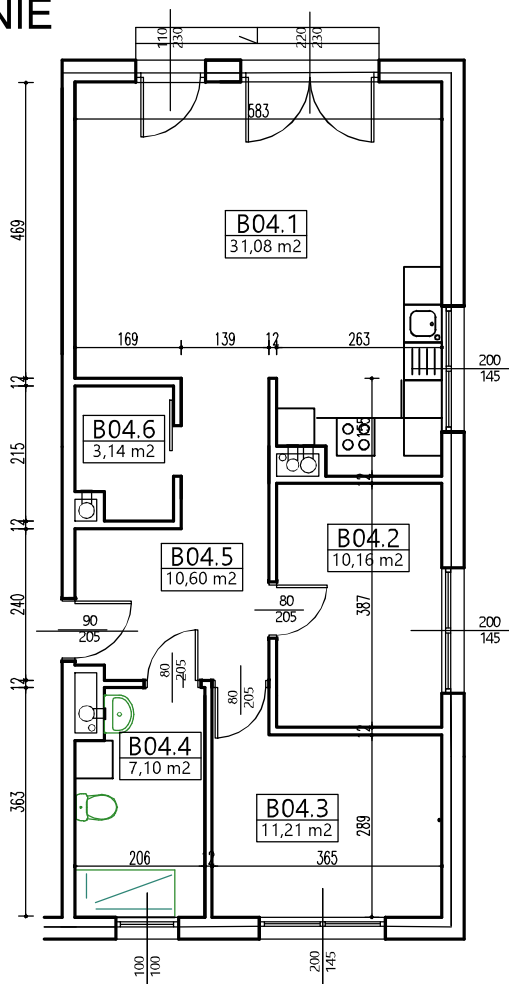
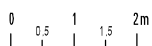
www.MieszkaniaLokatorskie.pl/SzczecinTarpanowa

INWESTOR:

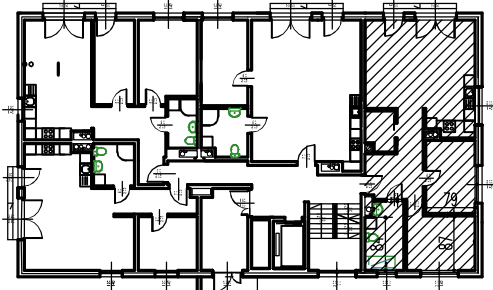


Spółdzielnia Mieszkaniowa
Lokatorsko-Własnościowa "Płonia"
70-791 Szczecin, ul. Zoologiczna 23

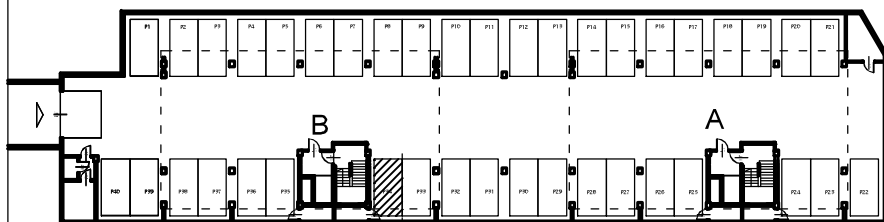
MIESZKANIE NR B04



LOKALIZACJA MIESZKANIA W BUDYNKU



LOKALIZACJA MIEJSCA POSTOJOWEGO



NUMER MIESZKANIA B04
KONDYGNACJA PARTER
POWIERZCHNIA MIESZKANIA 73,29m²
LICZBA POKOI 3

POWIERZCHNIA:
BALKONU -
OGRÓDKA 118m²

NR MIEJSCA POSTOJOWEGO P34

ZESTAWIENIE POWIERZCHNI

1. pokój z aneksem kuchennym	31,08 m ²
2. sypialnia	10,16 m ²
3. sypialnia	11,21 m ²
4. łazienka	7,10 m ²
5. przedpokój	10,60 m ²
6. garderoba	3,14 m ²
SUMA POWIERZCHNI:	73,29 m ²

PROJEKT:

Pracownia Projektowa
arch. Ireneusz Skibski
71-017 Szczecin, ul. Krakowska 59/1a

 MIESZKANIA
LOKATORSKIE