

Szczecin

ul. Tarpanowa

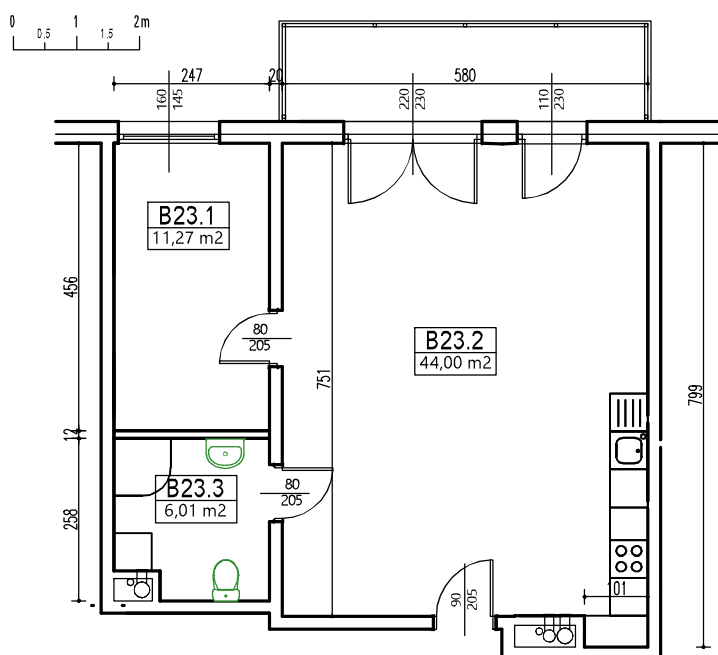
www.MieszkaniaLokatorskie.pl/SzczecinTarpanowa

INWESTOR:

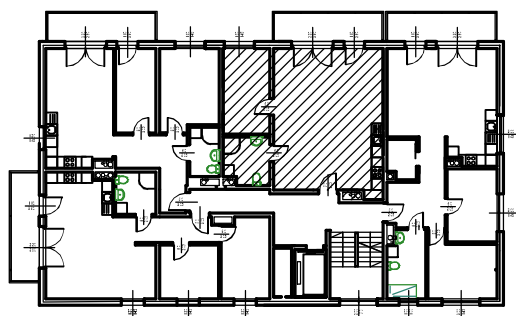


Spółdzielnia Mieszkaniowa
Lokatorsko-Własnościowa "Płonia"
70-791 Szczecin, ul. Zoologiczna 23

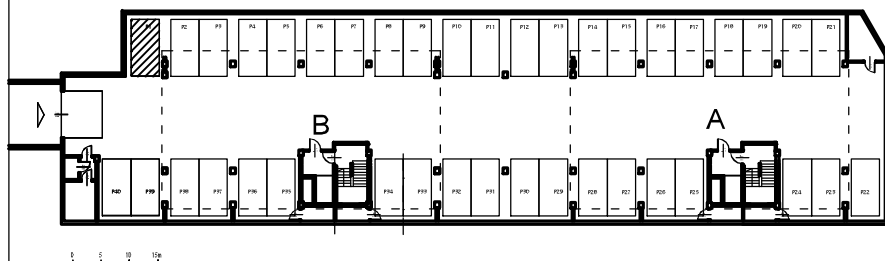
MIESZKANIE NR B23



LOKALIZACJA MIESZKANIA W BUDYNKU



LOKALIZACJA MIEJSCA POSTOJOWEGO



NUMER MIESZKANIA B23
KONDYGNACJA II PIĘTRO
POWIERZCHNIA MIESZKANIA 61,28m²
LICZBA POKOI 2

POWIERZCHNIA:
BALKONU 8,55m²
OGRÓDKA -

NR MIEJSCA POSTOJOWEGO P1

ZESTAWIENIE POWIERZCHNI

1. sypialnia	11,27 m ²
2. pokój z aneksem kuchennym	44,00 m ²
3. łazienka	6,01 m ²
SUMA POWIERZCHNI:	61,28 m ²

PROJEKT:

Pracownia Projektowa
arch. Ireneusz Skibski
71-017 Szczecin, ul. Krakowska 59/1a

 MIESZKANIA
LOKATORSKIE