

Szczecin

ul. Tarpanowa

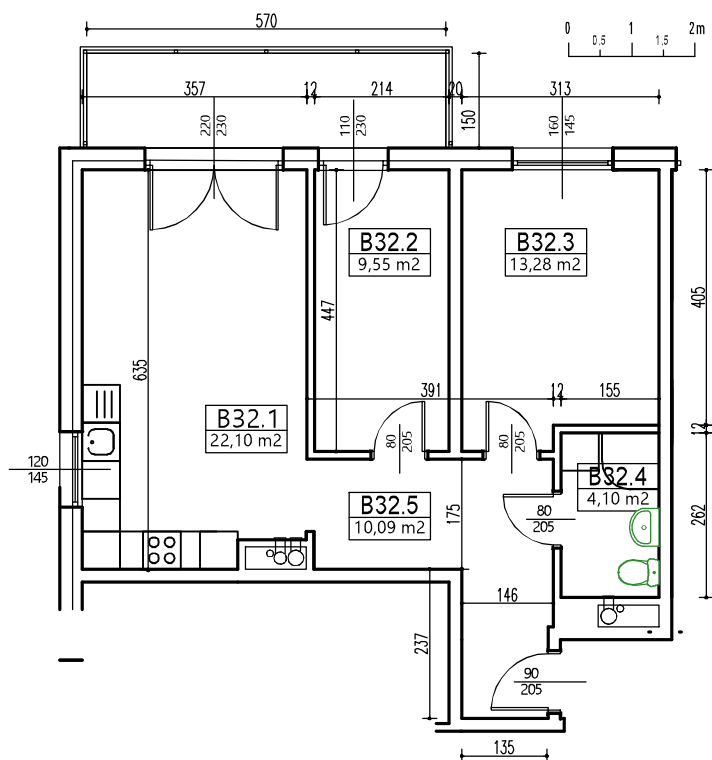
www.MieszkaniaLokatorskie.pl/SzczecinTarpanowa

INWESTOR:

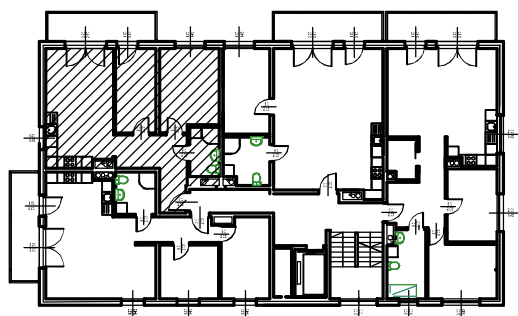


Spółdzielnia Mieszkaniowa
Lokatorsko-Własnościowa "Płonia"
70-791 Szczecin, ul. Zoologiczna 23

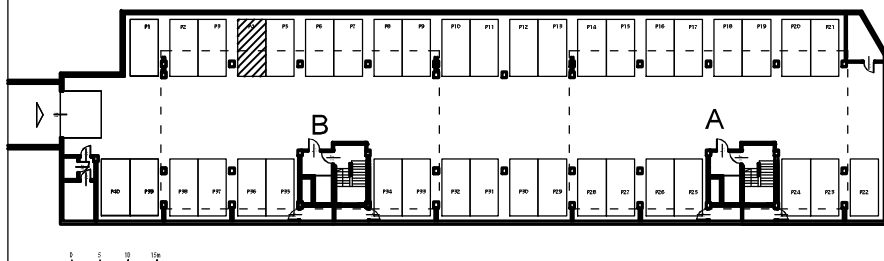
MIESZKANIE NR B32



LOKALIZACJA MIESZKANIA W BUDYNKU



LOKALIZACJA MIEJSCA POSTOJOWEGO



NUMER MIESZKANIA B32
KONDYGNACJA III PIĘTRO
POWIERZCHNIA MIESZKANIA 59,12m²
LICZBA POKOI 3

POWIERZCHNIA:
BALKONU 8,55m²
OGRÓDKA -

NR MIEJSCA POSTOJOWEGO P4

ZESTAWIENIE POWIERZCHNI

1. pokój z aneksem kuchennym	22,10 m ²
2. sypialnia	9,55 m ²
3. sypialnia	13,28 m ²
4. łazienka	4,10 m ²
5. przedpokój	10,09 m ²
SUMA POWIERZCHNI:	59,12 m ²

PROJEKT:

Pracownia Projektowa
arch. Ireneusz Skibski
71-017 Szczecin, ul. Krakowska 59/1a

 MIESZKANIA
LOKATORSKIE