

Szczecin

ul. Tarpanowa

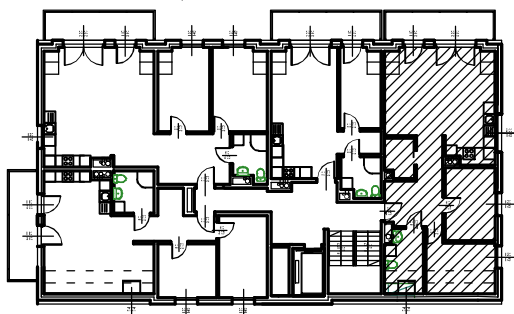
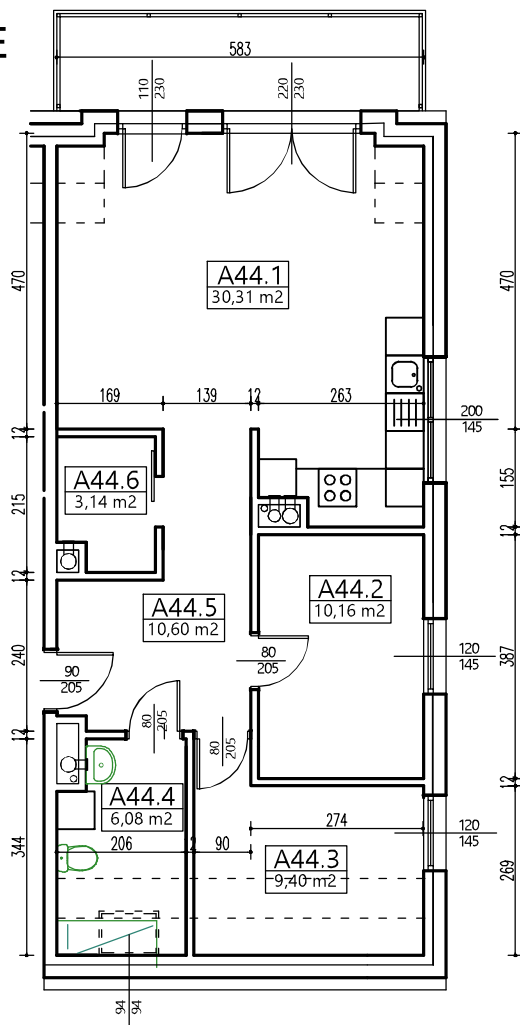
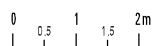
www.MieszkaniaLokatorskie.pl/SzczecinTarpanowa

INWESTOR:

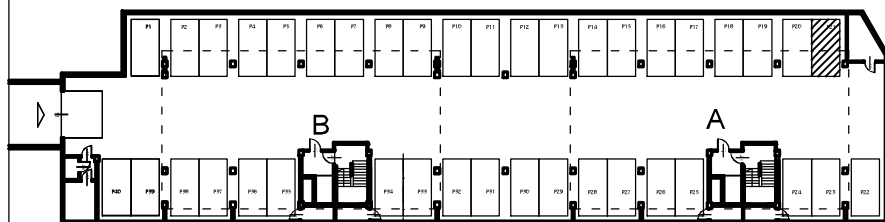


Spółdzielnia Mieszkaniowa
Lokatorsko-Własnościowa "Płonia"
70-791 Szczecin, ul. Zoologiczna 23

MIESZKANIE NR A44



LOKALIZACJA MIEJSCA POSTOJOWEGO



NUMER MIESZKANIA A44
KONDYGNACJA IV PIĘTRO
POWIERZCHNIA MIESZKANIA 69,69m²
LICZBA POKOI 3

POWIERZCHNIA:
BALKONU 8,55m²
OGRÓDKA -

NR MIEJSCA POSTOJOWEGO P21

ZESTAWIENIE POWIERZCHNI

1. pokój z aneksem kuchennym	30,31 m ²
2. sypialnia	10,16 m ²
3. sypialnia	9,40 m ²
4. łazienka	6,08 m ²
5. przedpokój	10,60 m ²
6. garderoba	3,14 m ²
SUMA POWIERZCHNI:	69,69 m ²

PROJEKT:

Pracownia Projektowa
arch. Ireneusz Skibski
71-017 Szczecin, ul. Krakowska 59/1a

 MIESZKANIA
LOKATORSKIE