

Szczecin

ul. Tarpanowa

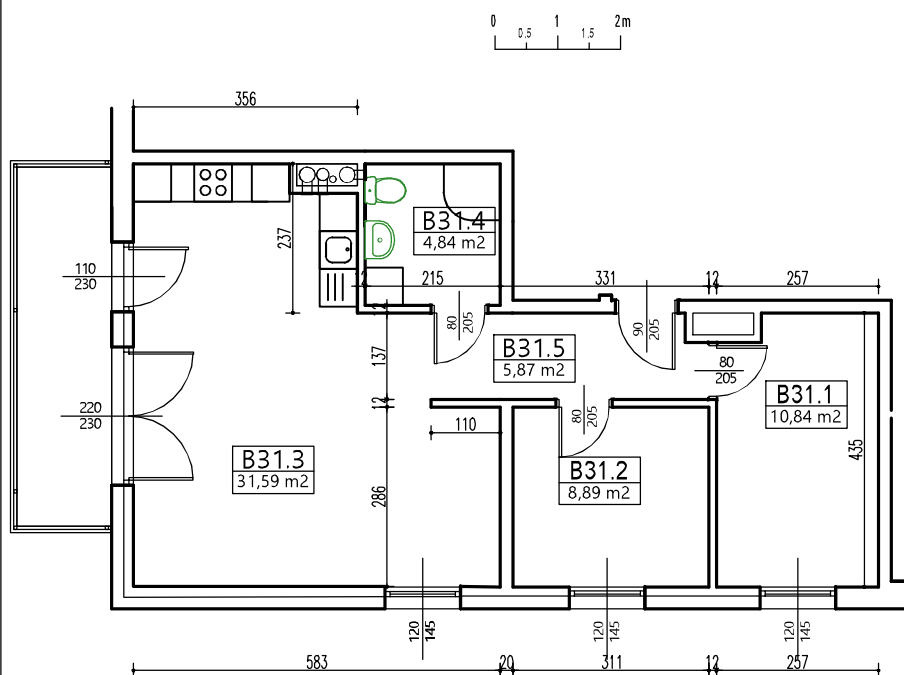
www.MieszkaniaLokatorskie.pl/SzczecinTarpanowa

INWESTOR:

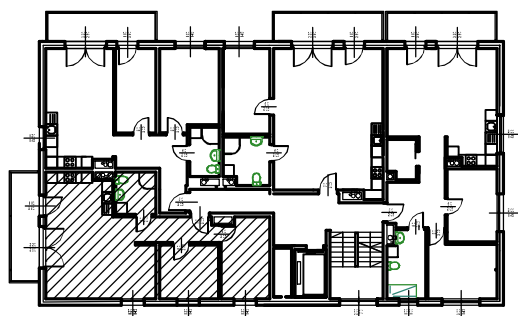


Spółdzielnia Mieszkaniowa
Lokatorsko-Własnościowa "Płonia"
70-791 Szczecin, ul. Zoologiczna 23

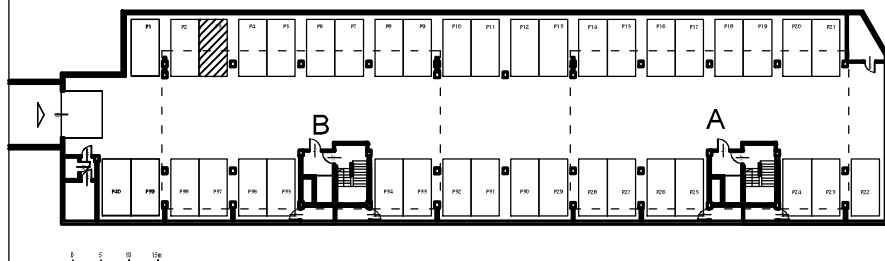
MIESZKANIE NR B31



LOKALIZACJA MIESZKANIA W BUDYNKU



LOKALIZACJA MIEJSCA POSTOJOWEGO



NUMER MIESZKANIA B31
KONDYGNACJA III PIĘTRO
POWIERZCHNIA MIESZKANIA 62,03m²
LICZBA POKOI 3

POWIERZCHNIA:
BALKONU 8,55m²
OGRÓDKA -

NR MIEJSCA POSTOJOWEGO P3

ZESTAWIENIE POWIERZCHNI

1. sypialnia	10,84 m ²
2. sypialnia	8,89 m ²
3. pokój z aneksem kuchennym	31,59 m ²
4. łazienka	4,84 m ²
5. przedpokój	5,87 m ²
SUMA POWIERZCHNI:	62,03 m ²

PROJEKT:

Pracownia Projektowa
arch. Ireneusz Skibski
71-017 Szczecin, ul. Krakowska 59/1a

 MIESZKANIA
LOKATORSKIE